

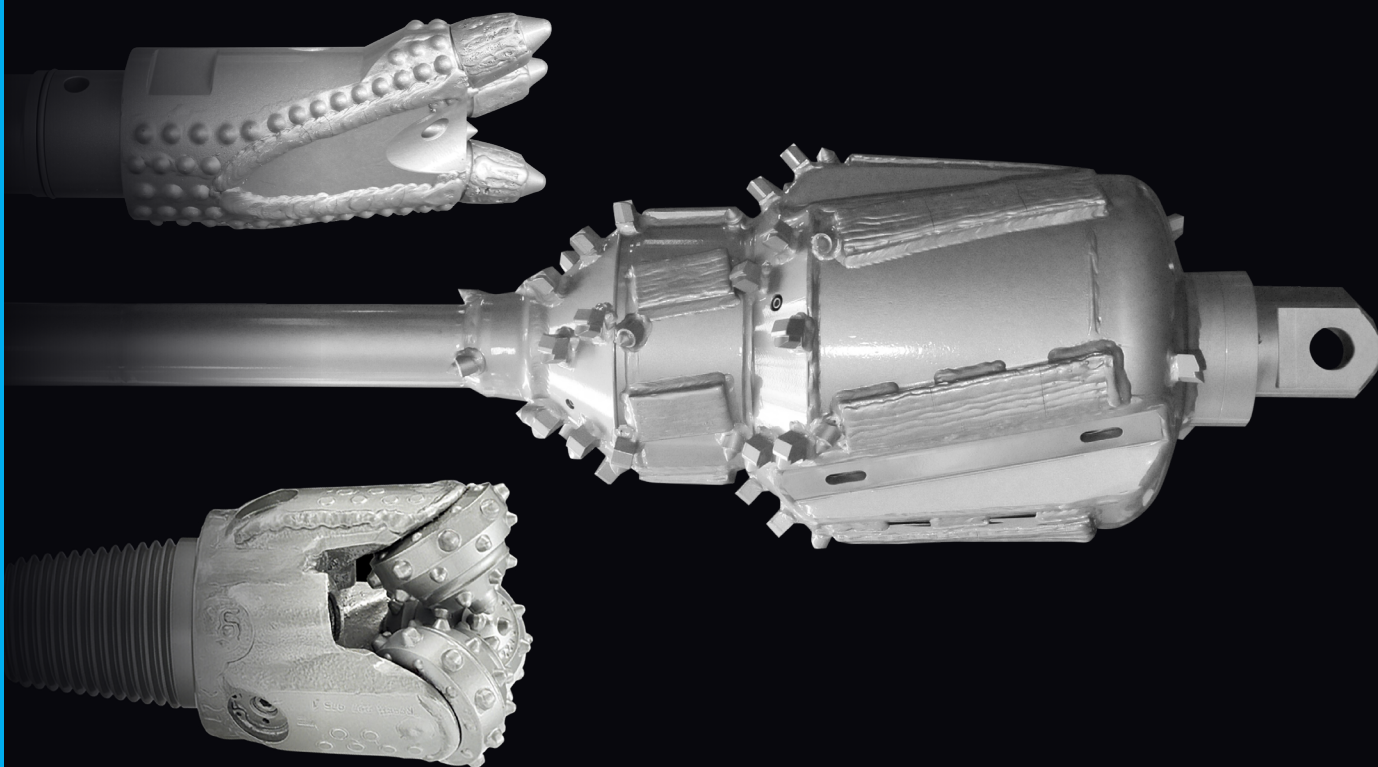
# TRACTO

## GRUNDODRILL ZUBEHÖR

Bestellen  
Sie jetzt  
im eSHOP



[eSHOP.TRACTO.COM](https://eshop.tracto.com)



**ADVANCED TRENCHLESS TECHNOLOGY**

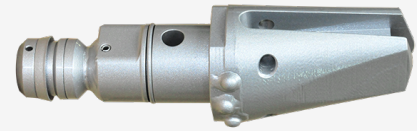
## Inhaltsverzeichnis

Bohrköpfe	3
Sendergehäuse	14
Quick-Connector	16
Bohrgestänge	20
Aufweitwerkzeuge	22
Drehwirbel	34
Pushköpfe	35
Einziehwerkzeuge	37
Felsbohrtechnik	43
Ortungstechnik	63
Zugkraftmesssysteme	69
Grabenloser Kabeltausch	72
Rettungswerkzeuge	74

# Bohrköpfe

für Ton, Lehm, Schluff, Mergel  
Soft Drill Head (SDH)

- für locker gelagerte Böden
- bei Verschleiß wird nur die Steuerplatte gewechselt
- leichtes Verlassen des Bohrkanals möglich
- unterschiedliche Steuerplatten erhältlich
- langlebige, robuste Konstruktion
- guter Rückfluss des Bohrgutaustrags



## Für Vorderlader-Sendergehäuse

Soft Drill Head 4X / TD 48 / TD 61 / EL D67 - Ø 80/66 mm für  
Vorderlader-Sendergehäuse

Artikelnummer: DRI 4790

Soft Drill Head für TD 73, EL D80 - Ø 110/85 mm für  
Vorderlader-Sendergehäuse

Artikelnummer: DRI 144780.1

Soft Drill Head für TD 82 - Ø 120/99 mm für  
Vorderlader-Sendergehäuse

Artikelnummer: DRI 4800

## Für Seitenlader-Sendergehäuse

Soft Drill Head für TD 73, EL D80 - Ø 110/85 mm für  
Seitenlader-Sendergehäuse

Artikelnummer: DRI 144780.2

Soft Drill Head für TD 82 - Ø 120/99 mm für  
Seitenlader-Sendergehäuse

Artikelnummer: DRI 4800.2

Soft Drill Head für EL D104 - Ø 104 mm für  
Seitenlader-Sendergehäuse

Artikelnummer: DRI 4852

# Bohrköpfe

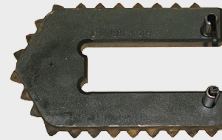
## Steuerplatten für Soft Drill Head

Durch die unterschiedlichen Geometrien der Steuerplatten kann der SDH Bohrkopf an die unterschiedlichsten Geologien angepasst werden.

### Steuerplatte Typ Standard für TD 82

mit Hartmetallstiften

Länge 200 mm



Artikelnummer: DRI 4801

### Steuerplatte Typ Standard für TD 82

mit Hartmetallstiften

Länge 240 mm

Artikelnummer: DRI 4802

### Steuerplatte Typ Standard für TD 48, TD 61, TD 73, Rd 49, EL D67, EL D80

mit Hartmetallstiften

Länge 135 mm

Artikelnummer: DRI 4791

### Steuerplatte Typ Standard für TD 48, TD 61, TD 73, Rd 49, EL D67, EL D80

mit Hartmetallstiften

Länge 175 mm

Artikelnummer: DRI 4792

### Steuerplatte Typ Standard für TD 48, TD 61, TD 73, Rd 49, EL D67, EL D80

mit Hartmetallstiften

Länge 205 mm

Artikelnummer: DRI 4793

### Steuerplatte Typ Standard für TD 48, TD 61, TD 73, Rd 49, EL D67, EL D80

mit Hartmetallstiften

Länge 175 mm x Breite 110 mm

Artikelnummer: DRI 4794

### Steuerplatte Typ Dreikant für TD 61, TD 73, Rd 49

Mit Hartmetallstiften, für größeren Freischnitt des Bohrgestänges

Länge 135 mm x B 125 mm



Artikelnummer: DRI 4796

### Steuerplatte Typ Dreikant für TD 82

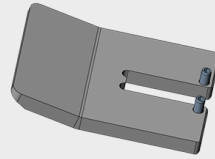
Mit Hartmetallstiften, für größeren Freischnitt des Bohrgestänges

Länge 200 mm x B 160 mm

Artikelnummer: DRI 4803

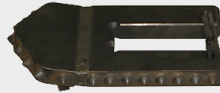
# Bohrköpfe

Steuerplatte für TD 61, TD 73, Rd 49, EL D67, EL D80  
für sehr weiche Böden  
B 150 mm



Artikelnummer: DRI 4797.2

Steuerplatte gebogen für TD 61, TD 73, Rd 49, EL D67, EL D80  
für noch besseres Steuerverhalten  
Länge 200 mm x B 135 mm



Artikelnummer: DRI 4797

Steuerplatte gebogen für TD 82, EL D104  
für noch besseres Steuerverhalten  
Länge 260 mm x B 150 mm



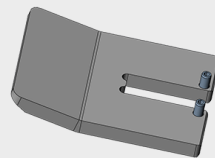
Artikelnummer: DRI 4806

Steuerplatte mit Anschweißzähnen für TD 61, TD 73, Rd 49,  
EL D67, EL D80  
für harte, kompakte, sandige und kiesige Böden  
Länge 180 mm x B 130 mm



Artikelnummer: DRI 4798

Steuerplatte mit Anschweißzähnen für TD 82, EL-D104  
für harte, kompakte, sandige und kiesige Böden  
Länge 260 mm x B 180 mm



Artikelnummer: DRI 4807

Steuerplatte für TD 82, EL D104  
für weiche Böden  
B 280 mm

Artikelnummer: DRI 4808

# Bohrköpfe

für feinsandige bis mittelkiesige Böden  
Medium Drill Head (MDH) Typ 1

- mit austauschbaren Rundschaftmeißeln
- vorzugsweise für dicht gelagerte Böden
- sehr guter Rückfluss des Bohrgutaustrags
- auf Schlagwerk abgestimmte Meißelgeometrie (Meißel austauschbar)
- sehr leicht steuerbar, wenig Reibung auf dem Gestänge
- leichtes Verlassen des Bohrkanals möglich



## Für Vorderlader-Sendergehäuse

Medium Drill Head Typ 1 für 4X - Ø 80 mm

Artikelnummer: PIT 4713

MDH-Gravel Type - Medium Drill Head Typ 1 für TD 61 und  
EL D67 - Ø 100 mm

Artikelnummer: DRI 4820

MDH-Gravel Type - Medium Drill Head Typ 1 für TD 73,  
EL D80 - Ø 115 mm

Artikelnummer: DRI 144781.1

Medium Drill Head Typ 1 für TD 82 - Ø 150 mm

Artikelnummer: DRI 4826

Medium Drill Head Typ 1 für TD 82 / EL 95 - Ø 190 mm

Artikelnummer: DRI 4827

## Für Seitenlader-Sendergehäuse

MDH-Gravel Type - Medium Drill Head Typ 1 für TD 73 - Ø  
115 mm für Seitenlader-Sendergehäuse

Artikelnummer: DRI 144781.2

Medium Drill Head Typ 1 für EL D104 - Ø 190 mm für  
Seitenlader-Sendergehäuse

Artikelnummer: DRI 4850

MDH-Gravel Type - Medium Drill Head Typ 1 für TD 82 - Ø  
150 mm für Seitenlader-Sendergehäuse

Artikelnummer: DRI 4826.2

Medium Drill Head Typ 1 für TD 82 / EL 95 - Ø 190 mm für  
Seitenlader-Sendergehäuse

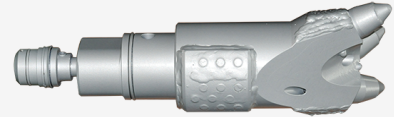
Artikelnummer: DRI 4827.2

# Bohrköpfe

für feinsandige bis mittelkiesige Böden  
Medium Drill Head (MDH) Typ 2

mit schrägen Rundschaftmeißeln

- universell einsetzbar
- für dicht gelagerte, schwer verdrängbare Böden



## Für Vorderlader-Sendergehäuse

Medium Drill Head Typ 2 für TD 61, EL D67 - Ø 115 mm für  
Vorderlader-Sendergehäuse

Artikelnummer: DRI 4820.1

Medium Drill Head Typ 2 für TD 73, EL D80 - Ø 135 mm für  
Vorderlader-Sendergehäuse

Artikelnummer: DRI 144785.1

Medium Drill Head Typ 2 für TD 82 - Ø 150 mm für  
Vorderlader-Sendergehäuse

Artikelnummer: DRI 4822

## Für Seitenlader-Sendergehäuse

Medium Drill Head Typ 2 für TD 73 - Ø 135 mm für  
Seitenlader-Sendergehäuse

Artikelnummer: DRI 144785.2

Medium Drill Head Typ 2 für TD 82 - Ø 150 mm für  
Seitenlader-Sendergehäuse

Artikelnummer: DRI 4822.2

# Bohrköpfe

für feinsandige bis mittelkiesige Böden  
Medium Drill Head (MDH) Typ 3

- für harte, kompakte, sandige und kiesige Böden
- robuste Bauweise
- sehr gute Steuereigenschaften



## Für Vorderlader-Sendergehäuse

Medium Drill Head Typ 3 für TD 61, EL D67 - Ø 120 mm für  
Vorderlader-Sendergehäuse

Artikelnummer: DRI 4790.5

Medium Drill Head Typ 3 für TD 73, EL D80 - Ø 135 mm, für  
Vorderlader-Sendergehäuse

Artikelnummer: DRI 4799

Medium Drill Head Typ 3 für TD 82 - Ø 170 mm für  
Vorderlader-Sendergehäuse

Artikelnummer: DRI 4823

## Für Seitenlader-Sendergehäuse

Medium Drill Head Typ 3 für TD 73, EL D80 - Ø 135 mm, für  
Seitenlader-Sendergehäuse

Artikelnummer: DRI 4799.2

Medium Drill Head Typ 3 für TD 82 - Ø 170 mm, für  
Seitenlader-Sendergehäuse

Artikelnummer: DRI 4823.2



# Bohrköpfe

für grobkiesige Mischböden, Geröll, harte und aggressive Böden  
Hard Drill Head (HDH) Typ 1

- für inhomogene Böden
- vorzugsweise für Geröll und harte, dicht gelagerte Böden
- sehr leicht steuerbar
- leichtes Verlassen des Bohrkanals möglich
- hoher Verschleißschutz



## Für Vorderlader-Sendergehäuse

Hard Drill Head Typ 1 - Ø 85 mm, für  
Vorderlader-Sendergehäuse Ø 65 mm

Artikelnummer: DRI 4790.9

Hard Drill Head Typ 1 für TD 61, EL D67 - Ø 95 mm für  
Vorderlader-Sendergehäuse

Artikelnummer: DRI 4790.6

Hard Drill Head Typ 1 für TD 61, EL D67 - Ø 115 mm für  
Vorderlader-Sendergehäuse

Artikelnummer: DRI 4790.7

Hard Drill Head Typ 1 für TD 73, EL D80 - Ø 115 mm für  
Vorderlader-Sendergehäuse

Artikelnummer: DRI 144784.1

Hard Drill Head Typ 1 für TD 73, EL D80 - Ø 125 mm mit  
austauschbarem Rundschaftmeißel

Artikelnummer: DRI 144784.3

Hard Drill Head Typ 1 für TD 82 - Ø 130 mm für  
Vorderlader-Sendergehäuse

Artikelnummer: DRI 4825.3

Hard Drill Head Typ 1 für TD 82 / EL 95 - Ø 155 mm für  
Vorderlader-Sendergehäuse

Artikelnummer: DRI 4825.4

## Für Seitenlader-Sendergehäuse

Hard Drill Head Typ 1 für TD 73 - Ø 115 mm für  
Seitenlader-Sendergehäuse

Artikelnummer: DRI 144784.2

Hard Drill Head Typ 1 für TD 73, EL D80 - Ø 125 mm, mit  
austauschbarem Rundschaftmeißel

Artikelnummer: DRI 144784.4

Hard Drill Head Typ 1 für TD 82 - Ø 130 mm für  
Seitenlader-Sendergehäuse

Artikelnummer: DRI 4825.2

Hard Drill Head Typ 1 für TD 82 / EL 95 - Ø 155 mm für  
Seitenlader-Sendergehäuse

Artikelnummer: DRI 4825.6

Hard Drill Head Typ 1 für EL D104 - Ø 155 mm für  
Seitenlader-Sendergehäuse

Artikelnummer: DRI 4851

# Bohrköpfe

für grobkiesige Mischböden, Geröll, harte und aggressive Böden  
Hard Drill Head (HDH) Typ 2

- für mittelschwere bis schwere homogene, klüftige und rollige Böden
- auch für harte, nicht verdrängbare Böden
- extrem hoher Verschleißschutz durch Hartmetallpanzerung
- sehr guter Rückfluss des Bohrgutaustrags



## Für Vorderlader-Sendergehäuse

Hard Drill Head Typ 2 für TD 48 / TD 61 - Ø 80 mm, nur für  
Sendergehäuse Ø 65 mm - Vorderlader

Artikelnummer: DRI 4735

Hard Drill Head Typ 2 für TD 61, EL D67 - Ø 95 mm, für  
Sendergehäuse Ø 75 mm - Vorderlader

Artikelnummer: DRI 4790.2

Hard Drill Head Typ 2 für TD 73, EL D80 - Ø 115 mm, für  
Vorderlader-Sendergehäuse

Artikelnummer: DRI 144782.1

Hard Drill Head Typ 2 für TD 82 - Ø 120 mm für  
Vorderlader-Sendergehäuse

Artikelnummer: DRI 4810.2

## Für Seitenlader-Sendergehäuse

Hard Drill Head Typ 2 für TD 73 - Ø 115 mm, für  
Seitenlader-Sendergehäuse

Artikelnummer: DRI 144782.2

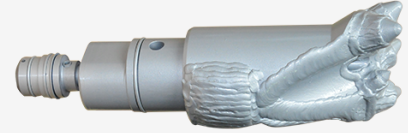
Hard Drill Head Typ 2 für TD 82 - Ø 120 mm für  
Seitenlader-Sendergehäuse

Artikelnummer: DRI 4810.4

# Bohrköpfe

für feste, kompakte nicht verdrängbare Böden  
Hard Drill Head (HDH) 4-Finger

- für alle Mischböden
- Geröll, harte und aggressive Böden
- hoher Verschleißschutz



## Hard Drill Head (HDH) 4-Finger für TD 73, EL D80 - Ø 130 mm

- für alle Mischböden
- Geröll, harte und aggressive Böden
- hoher Verschleißschutz

Artikelnummer: DRI 144787

## Hard Drill Head (HDH) 4-Finger für TD 82 - Ø 155 mm

- für alle Mischböden
- Geröll, harte und aggressive Böden
- hoher Verschleißschutz

Artikelnummer: DRI 4811

## Für Seitenlader-Sendergehäuse

### Hard Drill Head (HDH) 4-Finger für TD 73, EL D80 - Ø 130 mm

- für alle Mischböden
- Geröll, harte und aggressive Böden
- hoher Verschleißschutz

Artikelnummer: DRI 144787.2

### Hard Drill Head (HDH) 4-Finger für TD 82 - Ø 155 mm

- für alle Mischböden
- Geröll, harte und aggressive Böden
- hoher Verschleißschutz

Artikelnummer: DRI 4811.2

# Bohrköpfe

## Rundschaftmeißel

Rundschaftmeißel werden aus hochfestem Stahl gefertigt und können bei den MDH-Bohrköpfen Typ 1 + 2 auf der Baustelle schnell ausgetauscht werden.

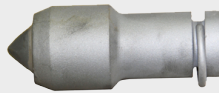
austauschbare Rundschaftmeißel für 4X (MDH Typ 1)



Artikelnummer: YY 246536

austauschbare Rundschaftmeißel für TD 61, EL D67 (MDH Typ 2)

austauschbare Rundschaftmeißel für TD 61, TD 73, EL D67, EL D80 (MDH Typ 1)



Artikelnummer: YY 294481

austauschbare Rundschaftmeißel für TD 73, EL D80 (MDH Typ 2)



Artikelnummer: YY 246741

austauschbare Rundschaftmeißel für TD 82 (MDH Typ 1 und 2) Ø 150mm

Artikelnummer: YY 246736

austauschbare Rundschaftmeißel für TD 82, EL 95, EL D104 (MDH Typ 1) Ø 190 mm

Artikelnummer: YY 246870

# Bohrköpfe

## Rundschaftmeißel mit Härteschicht

Rundschaftmeißel werden aus hochfestem Stahl gefertigt und sind mit Wolframcarbid beschichtet. Sie können bei den MDH-Bohrköpfen Typ 1 + 2 auf der Baustelle schnell ausgetauscht werden.

austauschbare Rundschaftmeißel mit Härteschicht für TD 61, EL D67 (MDH Typ 2)



Artikelnummer: YY 246744.1

austauschbare Rundschaftmeißel mit Härteschicht für TD 61, TD 73, EL D67, EL D80 (MDH Typ 1)



Artikelnummer: YY 294481.1

austauschbare Rundschaftmeißel mit Härteschicht für TD 73, EL D80 (MDH Typ 2)



Artikelnummer: YY 246741.1

austauschbare Rundschaftmeißel mit Härteschicht für TD 82

Artikelnummer: YY 246736.2

austauschbare Rundschaftmeißel mit Härteschicht für TD 82, EL 95, EL D104 (MDH Typ 1)



Artikelnummer: YY 246870.1

# Sendergehäuse

Sendergehäuse Version B mit Kunststoffinnenhülse - verstärkte Ausführung. Zum Schutz der Sender vor der Bohrspülung. Robuste Bauart aus hochwertigem Material für eine sehr schnelle und baustellengerechte Bohrkopfmontage.



Sendergehäuse EL D67 - Ø 75 mm, für Standard-Sonden



Artikelnummer: DRI 076100

Sendergehäuse EL D67 - Ø 75 mm, für lange Sonden und Kabelsonden

Artikelnummer: DRI 076110

Sendergehäuse EL D80 - Ø 85 mm, für Standard-Sonden

Artikelnummer: DRI 076200

Sendergehäuse EL D80 - Ø 85 mm, für lange Sonden und Kabelsonden

Artikelnummer: DRI 076210

Sendergehäuse 4X - Ø 65 mm, für Standard-Sonden ohne Dämpfer

Artikelnummer: DRI 094020

Sendergehäuse TR 34 / HIT - Ø 65 mm

Artikelnummer: DRI 4013.5

Sendergehäuse RD 49 - Ø 70 mm

Artikelnummer: MJET 4013.7

Sendergehäuse TD 48 - Ø 65 mm

Artikelnummer: DRI 094010

Sendergehäuse TD 61 - Ø 75 mm, für Standard-Sonden (15XP)

Artikelnummer: DRI 074010.7

Sendergehäuse TD 61 - Ø 75 mm, für Eclipse Kabelsonden + EXL-Sonde, lange Ausführung (15XP)

Artikelnummer: DRI 074010.9

Sendergehäuse TD 73 - Ø 85 mm, für Standard-Sonden

Artikelnummer: DRI 144023

Sendergehäuse TD 73 -- Ø 85 mm, für Eclipse Kabelsonden + EXL-Sonde, lange Ausführung

Artikelnummer: DRI 144024

Sendergehäuse TD 82 -- Ø 100 mm, für Eclipse Kabelsonden + EXL-Sonde, lange Ausführung

Artikelnummer: DRI 064018

Sendergehäuse TD 82 -- Ø 100 mm, inkl. Vorrichtung für kabelgeführtes Bohren

Artikelnummer: DRI 064015

# Sendergehäuse

## Seitenlader-Sendergehäuse TD 73 -- Ø 85 mm, für Standard (15") Sonden

Seitenlader Sendergehäuse mit Steckanschluss für den Bohrkopf. Der Bohrkopf muss für den Ausbau der Ortungssonde nicht demontiert werden.



Artikelnummer: DRI 144028

## Seitenlader-Sendergehäuse TD 82 -- Ø 100 mm, für Standard (15") Sonden

Seitenlader Sendergehäuse mit Steckanschluss für den Bohrkopf. Der Bohrkopf muss für den Ausbau der Ortungssonde nicht demontiert werden.

Artikelnummer: DRI 064056

## Seitenlader-Sendergehäuse TD 82 -- Ø 100 mm, für lange (19") Sonden

Seitenlader Sendergehäuse mit Steckanschluss für den Bohrkopf. Der Bohrkopf muss für den Ausbau der Ortungssonde nicht demontiert werden.

Artikelnummer: DRI 064057

## Seitenlader-Sendergehäuse EL D104 - Ø 110 mm, für Standard-Sonden

Artikelnummer: DRI 030020

## Seitenlader-Sendergehäuse EL D104 - Ø 110 mm, für lange Sonden und Kabelsonden

Artikelnummer: DRI 030021

# Quick-Connector

Zum schnellen und sicheren Wechseln der Bohrwerkzeuge vom Gestänge.

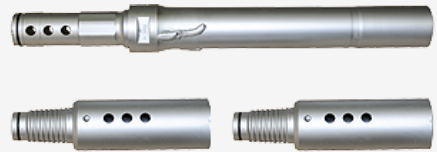
Ein Rückschlagventil, das ein Eindringen von Bohrklein ins Bohrwerkzeug verhindert, ist serienmäßig eingebaut.

## Quick-Connector

Schnellverschluss-Steckverbinder mit Rückschlagventil (Das Rückschlagventil verhindert das Eindringen von Bodenpartikeln in die Bohrwerkzeuge beim Gestängewechsel)

- Zum schnellen und leichten Verbinden/ Lösen der Bohrwerkzeuge vom Bohrgestänge (auch in sehr beengten Baugruben)
- das aufwendige Lösen mit schweren Rohrzangen, etc. entfällt.

Inkl. 2 Werkzeugadapter, 1 Gestängeadapter sowie ein 10er Satz Schwerspannstifte.



### Quick-Connector TD 61 - komplett

ohne Werkzeug

Artikelnummer: DRI 249175

### Quick-Connector TD 73 - komplett

ohne Werkzeug

Artikelnummer: DRI 249176

### Quick-Connector TD 82 - komplett

ohne Werkzeug

Artikelnummer: DRI 249177

### Quick-Connector EL 95 - komplett

ohne Werkzeug

Artikelnummer: DRI 249997

### Quick-Connector 4X - Gestänge - komplett

ohne Werkzeug

Artikelnummer: DRI 249293

### Quick-Connector EL D67 - Gestänge - komplett

ohne Werkzeug

Artikelnummer: DRI 247583

### Quick-Connector EL D80 - Gestänge - komplett

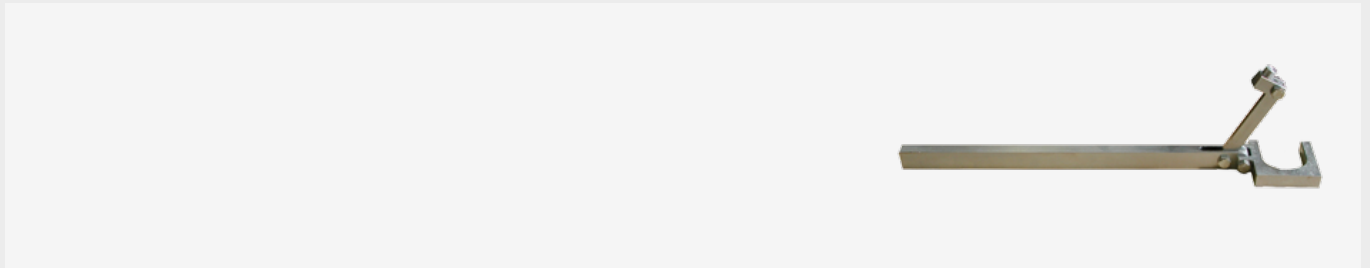
ohne Werkzeug

Artikelnummer: DRI 247586



# Quick-Connector

## Lösewerkzeug



Lösewerkzeug 4X

Artikelnummer: YY 293996

Lösewerkzeug TD 61, EL D67

Artikelnummer: YY 298570

Lösewerkzeug TD 73, EL D80

Artikelnummer: YY 298672

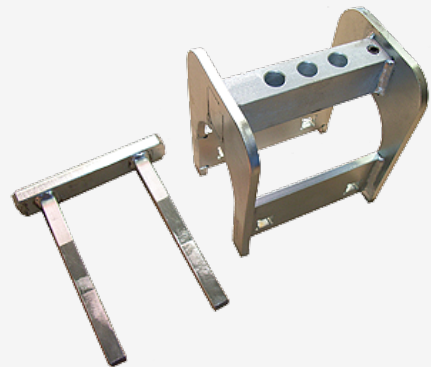
Lösewerkzeug TD 82 / EL 95

Artikelnummer: YY 298566

# Quick-Connector

## Austreibwerkzeug

zum leichten Austreiben der Spannstifte



Austreibwerkzeug TD 61, EL D67

Artikelnummer: YY 298718

Austreibwerkzeug TD 73, EL D80

Artikelnummer: YY 298729

Austreibwerkzeug TD 82 / EL 95

Artikelnummer: YY 298733

## Werkzeugadapter, einzeln



Werkzeugadapter TD 61 SW 51

Artikelnummer: YY 249022

Werkzeugadapter TD 73 SW 59

Artikelnummer: YY 249084

Werkzeugadapter TD 82 / EL 95 SW 75

Artikelnummer: YY 249017

Werkzeugadapter 4X SW 38

Artikelnummer: YY 309501

Werkzeugadapter EL D67 SW 51

Artikelnummer: YY 247568

Werkzeugadapter EL D80 SW 59

Artikelnummer: YY 247572

Werkzeugadapter 2 7/8" API.Reg. Pin SW 75

Artikelnummer: YY 249336

# Quick-Connector

Gestängeadapter, einzeln



Gestängeadapter TD 61 SW 51

Artikelnummer: YY 249170

Gestängeadapter TD 73 SW 59

Artikelnummer: YY 249172

Gestängeadapter TD 82 SW 75

Artikelnummer: YY 249174

Gestängeadapter EL 95 SW 75

Artikelnummer: YY 249960

Gestängeadapter 4X SW 38

Artikelnummer: YY 249292

Gestängeadapter EL D67 SW 51

Artikelnummer: YY 247571

Gestängeadapter EL D80 SW 59

Artikelnummer: YY 247576

Ersatz-Schwerspannstifte, 10er Satz

Ersatz-Schwerspannstifte TD 61, EL D67

Artikelnummer: YY 249244

Ersatz-Schwerspannstifte TD 73, EL D80

Artikelnummer: YY 249245

Ersatz-Schwerspannstifte TD 82 / EL 95

Artikelnummer: YY 249246

Ersatz-Schwerspannstifte 4X

Artikelnummer: YY 249311

# Bohrgestänge

Das einzige, für GRUNDODRILL zugelassene Bohrgestänge

- aus hochvergütetem, flexiblem Spezialstahl
- weicher, fließender Übergang ins angestauchte Rohrende
- angestauchte und reibgeschweißten Verbindungen
- höhere Belastbarkeit, hohe Verschleißreserve
- längere Nutzungsdauer als vergleichbare Bohrgestänge
- bessere Auflage der Klemmbacken (langer Klemmbereich)
- basierend auf jahrelanger Erfahrung
- bis zu 40 % niedrigeres Lösemoment
- schmutzunempfindlich



## Bohrgestänge für GRUNDODRILL ACS 130

Bohrgestänge 3 m (9,84 ft)

Artikelnummer: DRI 235011

## Bohrgestänge für GRUNDODRILL JCS 130

Bohrgestänge 3 m (9,84 ft)

Artikelnummer: DRI 243953

## Bohrgestänge für GRUNDODRILL 4X

Bohrgestänge 1,525 m (5 ft)

Artikelnummer: DRI 249117

## Schlagbohrgestänge für GRUNDODRILL 7X

TwinDrive Schlagbohrgestänge TD 48

Artikelnummer: DRI 294113

## Schlagbohrgestänge für GRUNDODRILL 7Xplus, 10S, 13/15X, 12/15GS, 10/15XP

TwinDrive Schlagbohrgestänge TD 61

Artikelnummer: DRI 249006

## Schlagbohrgestänge für GRUNDODRILL 10S, 13/15X, 12/15GS

Schlagbohrgestänge RD 49

Artikelnummer: DRI 249010

## Schlagbohrgestänge für GRUNDODRILL 15X, 15S, 15GS

TwinDrive Schlagbohrgestänge TD 61, glatte Ausführung

Artikelnummer: DRI 249005

## Schlagbohrgestänge für GRUNDODRILL 15N

TwinDrive Schlagbohrgestänge TD 73

Artikelnummer: DRI 249055

# Bohrgestänge

Doppelrohrgestänge für GRUNDODRILL 18ACS  
Doppelrohrgestänge EL 95



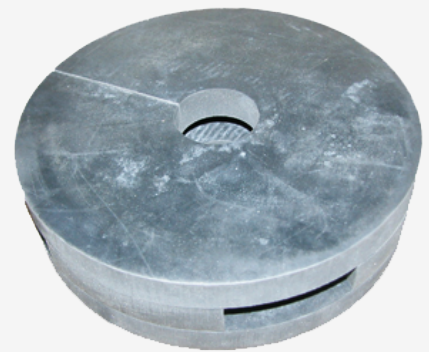
Artikelnummer: DRI 232843

Schlagbohrgestänge für GRUNDODRILL 20S / 25N / 28Nplus  
TwinDrive Schlagbohrgestänge TD 82

Artikelnummer: DRI 249007

## Abstreifscheiben

Abstreifscheiben zur Reinigung von Gestängen. Abstreifscheiben lassen sich einfach auf das Gestänge setzen ohne dieses zu entschrauben.



Abstreifscheibe für TD 48

Artikelnummer: YY 298322

Abstreifscheibe für TD 61

Artikelnummer: YY 298319

Abstreifscheibe für TD 73, EL D67

Artikelnummer: YY 298320

Abstreifscheibe für TD 82, EL D80

Artikelnummer: YY 298321

Abstreifscheibe für Elicon 95, EL D104

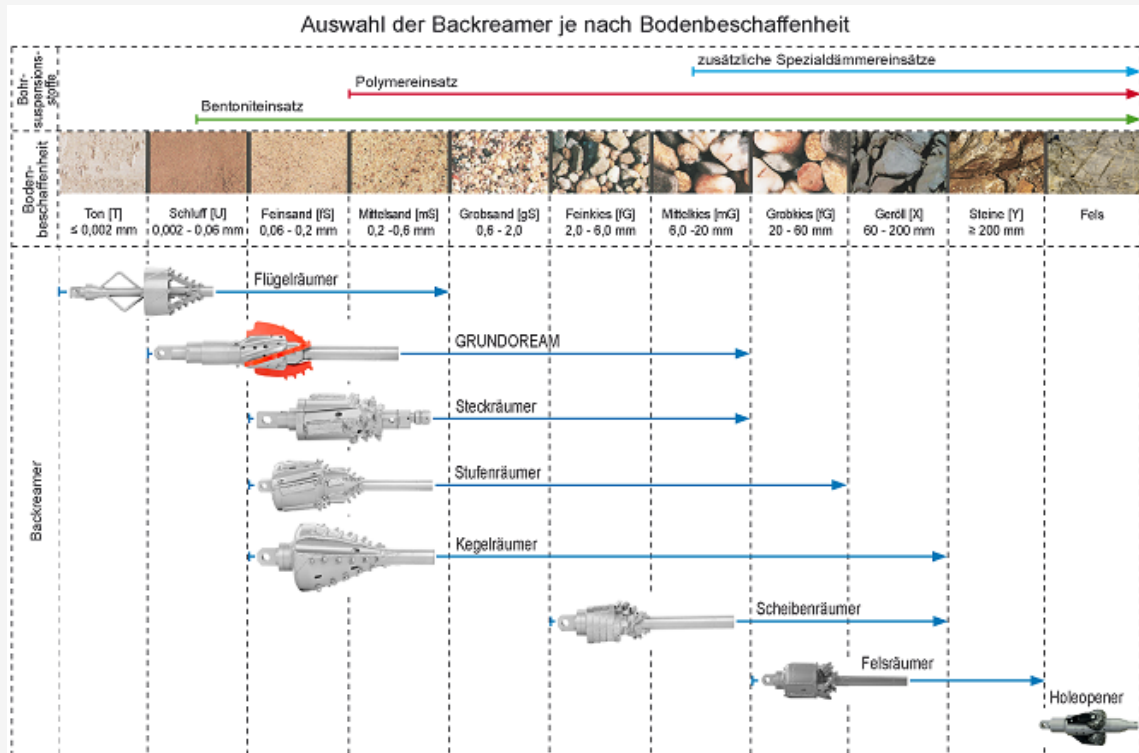
Artikelnummer: YY 298323

# Aufweitwerkzeuge

Werkzeuge zum Aufweiten der Pilotbohrung

Aufgrund der Vielfalt an verschiedenen Böden gibt es eine breite Produktpalette an Backreamern, um bestmöglichen Bohrfortschritt erzielen zu können. Hierzu bietet Ihnen TT eine Auswahl von unterschiedlichen Backreamern, um bis hin zum Festgestein bestmöglich gerüstet zu sein.

Aufgrund der Vielfalt an Backreamerversionen kann nicht auf alle eingegangen werden. Wir bauen Ihre Backreamer nach Ihren individuellen Wünschen. Bitte sprechen sie uns an.

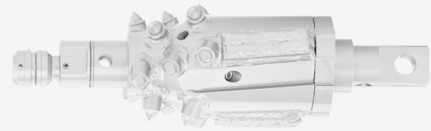


# Aufweitwerkzeuge

## HSR Meißelreamer

- sehr schneller und leichter Werkzeugwechsel, Bohrkopf raus, Backreamer rein (Stecksystem)
- Zeitersparnis, gerade bei kleinen Rohrgrößen von Ø 40 bis 110 mm und sehr beengten Baugruben
- einsetzbar nur mit verstärktem Sendergehäuse
- mit unterschiedlichen Besätzen
- mit integriertem Drehwirbel

Weitere Ø auf Anfrage erhältlich



Steckräumer Ø 120 mm, Noppen, für Sendergehäuse Ø 65-75 mm

Artikelnummer: DRI 4BAAS1B

Steckräumer Ø 130 mm, Sharkbit, für Sendergehäuse Ø 65-75 mm

Artikelnummer: DRI 4BAAS1E

Steckräumer Ø 125 mm, Noppen, für Sendergehäuse Ø 85 mm

Artikelnummer: DRI 4BAAS2B

Steckräumer Ø 140 mm, Anschweißkralle, für Sendergehäuse Ø 100 mm

Artikelnummer: DRI 4BAAS3F

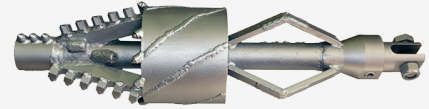
Steckräumer Ø 175 mm, Sharkbit - Für Sendergehäuse EL D104

Artikelnummer: DRI 4BBCS4H

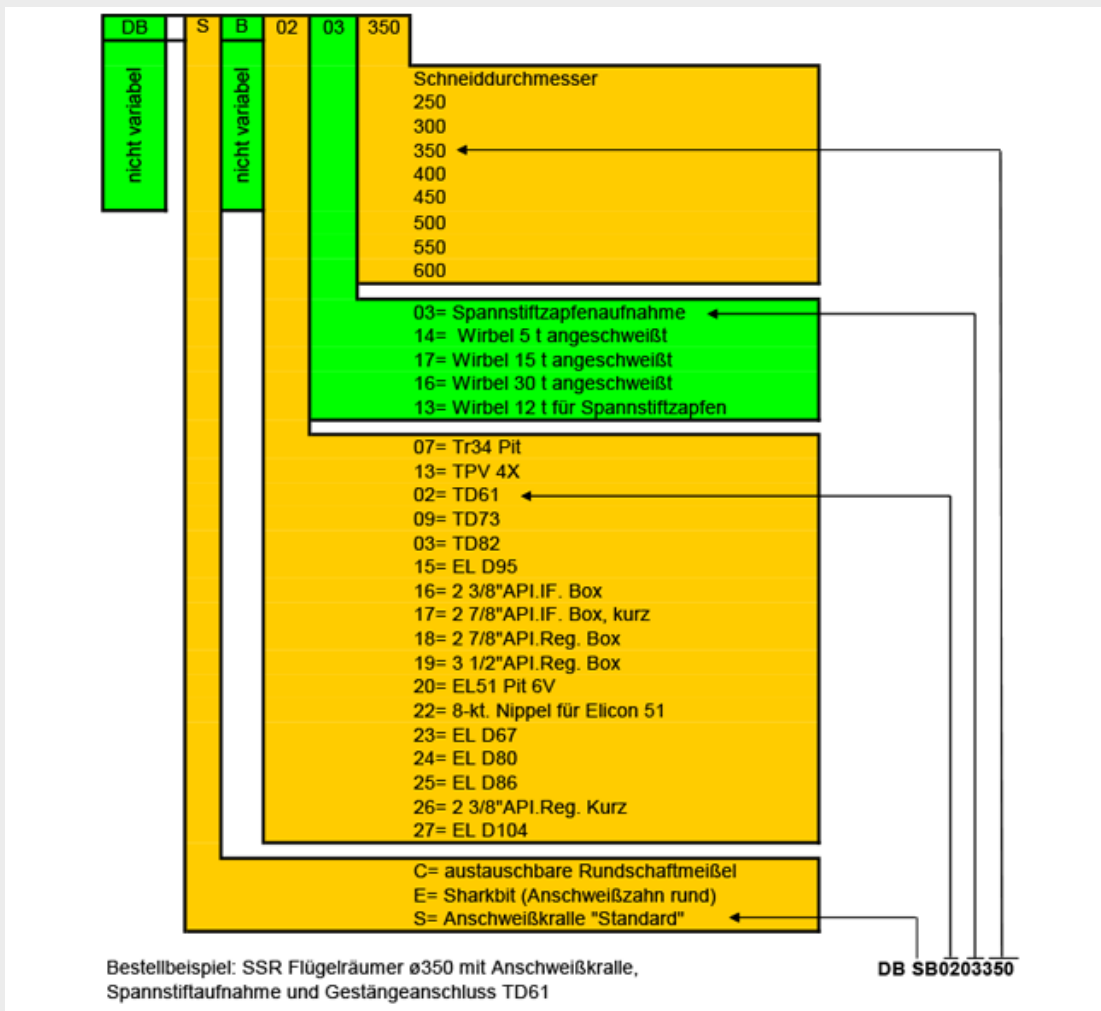
# Aufweitwerkzeuge

Soft-Soil-Reamer (SSR) für Ton, Lehm, Schluff, Mergel  
Flügelräumer / Flycutter

Voll- und Vorschneider - optimal für gut schneidbare sowie schlecht verdrängbare Böden (z. B. Ton und Lehm), ebenfalls bei Bohrungen mit geringer Überdeckung, benötigt nur sehr geringes Drehmoment, optimale Zerkleinerung des Bohrgutes durch hintenliegende Paddel, Mudmixer mit Gabelkopf M20 oder M30. Anfangsgestänge Ihrer Wahl (z. B. API, Ditch Witch, Vermeer, TRACTO-TECHNIK)



Artikelnummer: siehe Tabelle





# Aufweitwerkzeuge

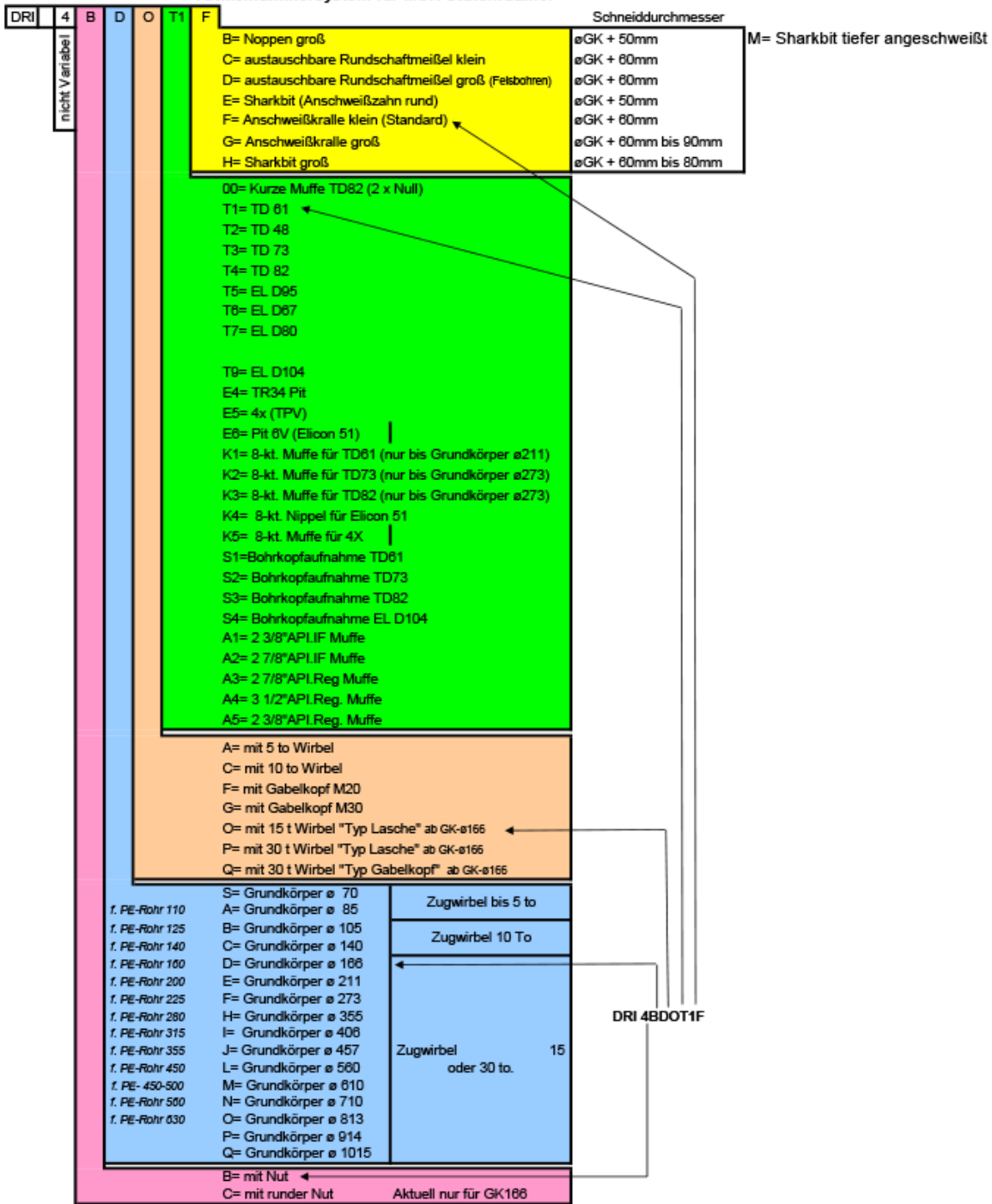
Medium-Soil-Reamer (MSR) für feinsandige bis mittelkiesige Böden  
Stufenräumer

- 2-stufige Bauform (ab Grundkörper-Ø 273) für sehr ruhigen und zentrierten Lauf und optimale Glättung des Bohrkanals
- optimale Düsengeometrie zum Lösen und Abtransport des Erdreichs
- geeignet für fast alle Bodenarten
- ausgesprochen langlebige, robuste und verschleißarme Konstruktion
- auch mit integriertem Wirbel erhältlich
- durch die Abstufung erfolgt eine gewisse Zentrierung im bereits schon aufgeweiteten Bohrloch
- durch den langen zylindrischen Teil im hinteren Bereich des Backreamers erfolgt eine gute Glättung des Bohrkanals; bei einem „Reinigungsräumvorgang“ kann der Backreamer durch den langen stabilisierenden Teil den bereits erstellten Bohrkanal nicht verlassen
- Fördernut zum optimalen Bohrgutaustrag
- Anfangsgestänge Ihrer Wahl (z. B. API, Ditch Witch, Vermeer, TRACTO-TECHNIK)



Artikelnummer: siehe Tabelle

### Artikelnummersystem für MSR Stufenräumer



Bestell Beispiel : Backreamer ø225 mit Anschweißkralle und Nut und innenliegendem Wirbel, Gestänge TD61

# Aufweitwerkzeuge

Medium-Soil-Reamer (MSR) für feinsandige bis mittelkiesige Böden  
Kegelräumer

- konischer Backreamer mit Fördernut
- mit innenliegendem Drehwirbel erhältlich
- optimale Düsenstellung
- Einsatz in Mischböden bis hin zu Geröll, wirkt stabilisierend durch die Bauform
- Anfangsgestänge Ihrer Wahl (z. B. API, Ditch Witch, Vermeer, TRACTO-TECHNIK)



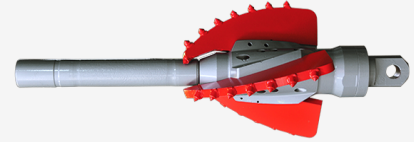
Artikelnummer: siehe Tabelle

DB	S	D	02	13	325
nicht variabel	für Kegelreamer	<b>Schneiddurchmesser</b> (170) 220 (Wirbel 30 t möglich) (219) 270 (Wirbel 30 t möglich) (273) 325 (Wirbel 30 t möglich) ← (355) 405 (Wirbel 30 t möglich) (406) 455 (Wirbel 30 t möglich) (450) 500 (Wirbel 30 t möglich) (550) 600 (Wirbel 30 t möglich) (650) 700 - 750 (Wirbel 30 t möglich) (750) 800 - 850 (Wirbel 30 t möglich)			
				14= Wirbel 5 t 17= Wirbel 15 t ← 16= Wirbel 30 t	
			13= 4X TPV 02= TD61 ← 09= TD73 10= TD82 kurz 03= TD82 08= 8-Kant Muffe für TD61 15= EL D95 16= 2 3/8"API.IF. Box 17= 2 7/8"API.IF. Box 18= 2 7/8"API.Reg. Box 19= 3 1/2"API.Reg. Box 20= EL 51 Pit 6V 22= 8-kt. Nippel für Elicon 51 23= EL D67 24= EL D80 25= EL D86 26= EL D104 K2= 8-kt. Muffe für TD73		
				E= Sharkbit (Anschweißzahn rund) ← S= Anschweißkralle mit HM-Platte	
Bestellbeispiel: Kegelräumer ø325 mit Sharkbit, Wirbel 15 t, Gestängeanschluss TD61					<b>DB ED0217325</b>

# Aufweitwerkzeuge

Medium-Soil-Reamer (MSR) für feinsandige bis mittelkiesige Böden  
Grundream

- Backreamerkörper mit austauschbaren Schneidmessern zur Veränderung des Aufweit-Durchmesser
- deutlich reduziertes Drehmoment durch optimale Messerschneidgeometrie
- hohe Schneidwirkung mit großem Bohrgutaustrag
- kaum Verschleiß am Grundkörper
- optimale Düsengeometrie für guten Rückfluss verhindert ein Verkleben der Messer
- Anfangsgestänge Ihrer Wahl (z. B. API, Ditch Witch, Vermeer, TRACTO-TECHNIK)



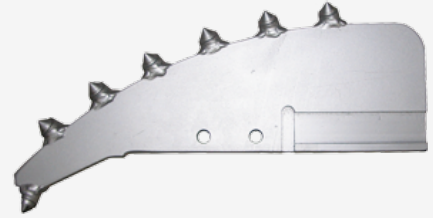
Artikelnummer: nach Tabelle

DB	05	07	11
nicht variabel			
			01= Gabelkopf M20 02= Gabelkopf M30 05= Wirbel 12 t angebaut (nur bei ø100 möglich) 10= Integrierter 12t Wirbel (nur bei ø190 möglich) 11= Integrierter 30t Wirbel (nur bei ø190 möglich)
			01= TD48 02= TD61 03= TD82 04= Rd49 07= TD73 08= ohne Zugstange 09= 2 3/8" API.IF.Box 10= 2 7/8"API.IF.Box 11= 2 7/8"API.Reg.Box 12= 3 1/2" API.Reg. Box 13= EL51 Pit 6V 14= 8-kt. Nippel für Elicon 51 15= EL D67 16= EL D80 17= EL D86
			04= Grundream 1, ø100 für Bohrungen ø150 - ø250mm 05= Grundream 2, ø190 für Bohrungen ø200 - ø550mm
<b>Bestellbeispiel:</b> Grundream 2, Gestängeanschluss TD73, Wirbel 30 t			
<b>DB 050711</b>			

# Aufweitwerkzeuge

## Sharkbit Messersatz

Messersatz für sandige, lehmige bis Mischkornböden  
Messersatz bestehend aus 3 Messern



Sharkbit Ø 150 mm (Grundkörper I)

Artikelnummer: DB 01M150B01

Sharkbit Ø 200 mm (Grundkörper I)

Artikelnummer: DB 01M200B01

Sharkbit Ø 250 mm (Grundkörper I)

Artikelnummer: DB 01M250B01

Sharkbit Ø 200 mm (Grundkörper II)

Artikelnummer: DB 02M200B01

Sharkbit Ø 250 mm (Grundkörper II)

Artikelnummer: DB 02M250B01

Sharkbit Ø 300 mm (Grundkörper II)

Artikelnummer: DB 02M300B01

Sharkbit Ø 350 mm (Grundkörper II)

Artikelnummer: DB 02M350B01

Sharkbit Ø 400 mm (Grundkörper II)

Artikelnummer: DB 02M400B01

Sharkbit Ø 450 mm (Grundkörper II)

Artikelnummer: DB 02M450B01

Sharkbit Ø 500 mm (Grundkörper II)

Artikelnummer: DB 02M500B01

Sharkbit Ø 550 mm (Grundkörper II)

Artikelnummer: DB 02M550B01

Krallenschneide Ø 350 mm (Grundkörper II)

Artikelnummer: DB 02M350F01

Krallenschneide Ø 400 mm (Grundkörper II)

Artikelnummer: DB 02M400F01

Krallenschneide Ø 450 mm (Grundkörper II)

Artikelnummer: DB 02M450F01

Krallenschneide Ø 500 mm (Grundkörper II)

Artikelnummer: DB 02M500F01

# Aufweitwerkzeuge

Hard-Soil-Reamer (HSR) für grobkiesige Mischböden, Geröll, harte und aggressive Böden  
Scheibenräumer

Aggressiver Backreamer für sehr feste und harte Böden

- für angewitterten Fels
- extrem Verschleißfest
- gute Vermischung des Bohrkleins mit Bentonit
- mit innenliegendem Drehwirbel erhältlich
- Durchmesser geringfügig größer als das angegebene Zollmaß. Dadurch Einbau des HoleOpeners in bereits aufgeweiteter Bohrung möglich.
- Anfangsgestänge Ihrer Wahl (z. B. API, Ditch Witch, Vermeer, TRACTO-TECHNIK)



8 " - TD61 mit Wirbel 15 to

Artikelnummer: DB SH0213203

10 " - TD61 mit Wirbel 15 to

Artikelnummer: DB SH0217255

12 " - TD61 mit Wirbel 15 to

Artikelnummer: DB SH0217305

14 " - TD61 mit Wirbel 15 to

Artikelnummer: DB SH0217355

16 " - TD61 mit Wirbel 15 to

Artikelnummer: DB SH0217405

18 " - TD61 mit Wirbel 15 to

Artikelnummer: DB SH0217460

8 " - TD73 mit Wirbel 15 to

Artikelnummer: DB SH0913203

10 " - TD73 mit Wirbel 30 to

Artikelnummer: DB SH0916255

12 " - TD73 mit Wirbel 30 to

Artikelnummer: DB SH0916305

14 " - TD73 mit Wirbel 30 to

Artikelnummer: DB SH0916355

16 " - TD73 mit Wirbel 30 to

Artikelnummer: DB SH0916405

18 " - TD73 mit Wirbel 30 to

Artikelnummer: DB SH0916460

8 " - TD82 mit Wirbel 15 to

Artikelnummer: DB SH0313203

10 " - TD82 mit Wirbel 30 to

Artikelnummer: DB SH0316255

12 " - TD82 mit Wirbel 30 to

Artikelnummer: DB SH0316305

14 " - TD82 mit Wirbel 30 to

Artikelnummer: DB SH0316355

16 " - TD82 mit Wirbel 30 to

Artikelnummer: DB SH0316405

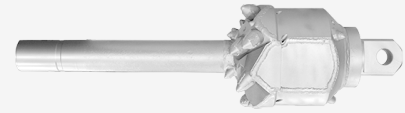
18 " - TD82 mit Wirbel 30 to

Artikelnummer: DB SH0316460

# Aufweitwerkzeuge

Hard-Soil-Reamer (HSR) für grobkiesige Mischböden, Geröll, harte und aggressive Böden  
Felsräumer

- Meißel lassen sich von hinten herausschlagen
- sehr schneller Bohrfortschritt
- für Fels bis 60 MPa
- auch in Mischböden und Geröll einsetzbar
- mit innenliegenden Wirbel
- Anfangsgestänge Ihrer Wahl (z. B. API, Ditch Witch, Vermeer, TRACTO-TECHNIK)



8 " (Ø 215 mm) - TD 61 mit Wirbel 15 to	Artikelnummer: DRI 243508
8 " (Ø 215 mm) - TD 73 mit Wirbel 30 to	Artikelnummer: DRI 243518
8 " (Ø 215 mm) - TD 82 mit Wirbel 30 to	Artikelnummer: DRI 244947
8 " (Ø 215 mm) - ELD 104 mit Wirbel 30 to	Artikelnummer: YY 248767
10 " (Ø 260 mm) - TD 61 mit Wirbel 15 to	Artikelnummer: DRI 243510
10 " (Ø 260 mm) - TD 73 mit Wirbel 30 to	Artikelnummer: DRI 243511
10 " (Ø 260 mm) - TD 82 mit Wirbel 30 to	Artikelnummer: DRI 244960
10 " (Ø 260 mm) - ELD 104 mit Wirbel 30 to	Artikelnummer: YY 272264
12 " (Ø 320 mm) - TD 61 mit Wirbel 15 to	Artikelnummer: DRI 272308
12 " (Ø 320 mm) - TD 73 mit Wirbel 30 to	Artikelnummer: DRI 272309
12 " (Ø 320 mm) - TD 82 mit Wirbel 30 to	Artikelnummer: DRI 272310
12 " (Ø 320 mm) - ELD 104 mit Wirbel 30 to	Artikelnummer: DRI 272311
14 " (Ø 370 mm) - TD 82 mit Wirbel 30 to	Artikelnummer: DRI 248790
14 " (Ø 370 mm) - ELD 104 mit Wirbel 30 to	Artikelnummer: DRI 248789
16 " (Ø 430 mm) - TD 82 mit Wirbel 30 to	Artikelnummer: DRI 272326
16 " (Ø 430 mm) - ELD 104 mit Wirbel 30 to	Artikelnummer: DRI 272327
18 " (Ø 457 mm) - TD 82 mit Wirbel 30 to	Artikelnummer: DRI 243579
18 " (Ø 457 mm) - ELD 104 mit Wirbel 30 to	Artikelnummer: DRI 248783
20 " (Ø 525 mm) - TD 82 mit Wirbel 30 to	Artikelnummer: DRI 272304
20 " (Ø 525 mm) - ELD 104 mit Wirbel 30 to	Artikelnummer: DRI 272306
22 " - ELD 104 mit Wirbel 30 to	Artikelnummer: DRI 248769
24 " - ELD 104 mit Wirbel 30 to	Artikelnummer: DRI 248771
26 " - ELD 104 mit Wirbel 30 to	Artikelnummer: DRI 248773

Werkzeug Demontage der Meißel 12" - 26"

Werkzeug zur Demontage der Meißel von den Felsräumern 12" bis 26"

Artikelnummer: YY 248774

Backreamer-Zubehör

Sharkbit, Höhe 25 mm - Breite 20 mm

Einsatz in festgelagerten nicht bindigen Böden.



Artikelnummer: 220910863

Sharkbit, Höhe 49 mm - Breite 25 mm

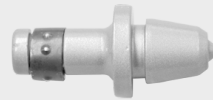
Einsatz in festgelagerten nicht bindigen Böden.



Artikelnummer: 229800188

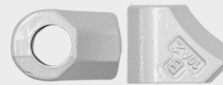
Rundschaftmeißel, 14 mm

Standardbestückung für bindige, nicht bindige und normal gelagerte Böden. Einsatz bei Erhöhung des Freischnitts. Schaftdurchmesser 14 mm



Artikelnummer: 229800214

Meißelhalter für Schaftdurchmesser 14 mm



Artikelnummer: 229800214.01

Rundschaftmeißel, 20 mm

Standardbestückung für bindige, nicht bindige und normal gelagerte Böden. Einsatz bei Erhöhung des Freischnitts. Schaftdurchmesser 20 mm



Artikelnummer: 229800189

Meißelhalter für Schaftdurchmesser 20 mm



Artikelnummer: 229800190



# Aufweitwerkzeuge

## Rundschachtmeißel, 25 mm

Standardbestückung für bindige, nicht bindige und normal gelagerte Böden. Einsatz bei Erhöhung des Freischnitts. Schaftdurchmesser 25 mm



Artikelnummer: 229800257

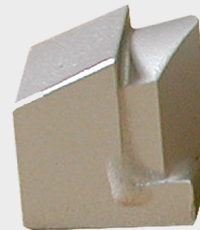
## Meißelhalter für Schaftdurchmesser 25 mm



Artikelnummer: 229800193

## Anschweißkralle, Höhe: 27 mm, Breite: 20 mm

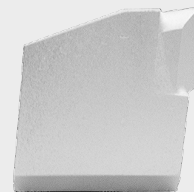
Einsatz in festgelagerten bis hin zu sandigen Böden. Guter Schutz des Schaftes durch besonders stabile HM-Platte. Höhe: 27 mm, Breite: 20 mm



Artikelnummer: YY 284629

## Anschweißkralle, Höhe: 45 mm, Breite: 20 mm

für Einsatz in bindigen bis nicht bindigen und normal gelagerten Böden mit erhöhten Sandanteilen. Einsatz zur Erhöhung des Freischnitts Höhe: 45 mm, Breite: 20 mm



Artikelnummer: 220960301

## Anschweißkralle, Höhe: 65 mm, Breite: 20 mm

für Einsatz in bindigen bis nicht bindigen und normal gelagerten Böden mit erhöhten Sandanteilen. Einsatz zur Erhöhung des Freischnitts Höhe: 65 mm, Breite: 20 mm



Artikelnummer: Auf Anfrage

## Führungswendel mit Aufschweißnoppenbesatz

als Verschleißschutz für den Grundkörper, verdrängendes Werkzeug

## Ersatzmeißel für Felsräumer 8" und 10"



Artikelnummer: YY 246736

## Ersatzmeißel für Felsräumer 12", 14" und 16"

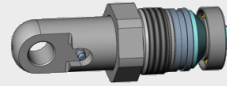


Artikelnummer: 229800184

# Drehwirbel

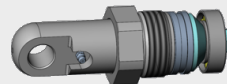
Der Drehwirbel ist das Verbindungsglied zwischen Backreamer und einzuziehendem Produktrohr.  
Alle Wirbel haben ein Schublager eingebaut, was ein Zurückschieben des Backreamers möglich macht.

Drehwirbel - Schraubversion 5t Gewinde M55



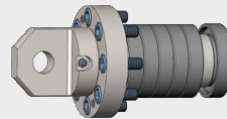
Artikelnummer: YY 242804

Drehwirbel - Schraubversion 10t Gewinde M70



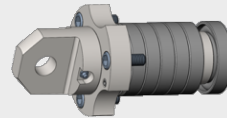
Artikelnummer: YY 249465

Drehwirbel - Anschraubversion 15t Gewinde 8 x M16



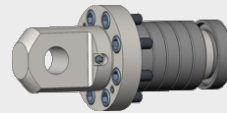
Artikelnummer: DRI 064209

Drehwirbel - Anschraubversion 15t Gewinde 3 x M16



Artikelnummer: DRI 064209D

Drehwirbel - Anschraubversion 30t Gewinde 8 x M16



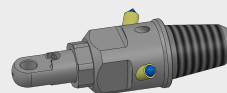
Artikelnummer: DRI 064209B

Drehwirbel - Lasche - Lasche 5t



Artikelnummer: YY 247816

Drehwirbel 3 1/2" API.Reg 5t Wirbel



Artikelnummer: YY 247825

Drehwirbel Lasche - Spannstiftzapfen 12t Wirbel



Artikelnummer: DRI 064211

# Pushköpfe

Zum leichten Einschub in den Bohrkanal nach einer Zwischenräumung.

## Schub/Pushkopf (Leichtbauversion)

- für den leichten Einschub in den Bohrkanal nach einer Zwischenräumung
- Anschrauben und Nachziehen von Bohrgestängen entfällt
- kein Anecken im Bohrkanal



Schub/Pushkopf 4X - Ø 114 mm

Artikelnummer: YY 246828

Schub/Pushkopf RD 49 - Ø 140 mm

Artikelnummer: YY 246689

Schub/Pushkopf TD 48 - Ø 140 mm

Artikelnummer: YY 246690

Schub/Pushkopf TD 61 - Ø 140 mm

Artikelnummer: YY 246764

Schub/Pushkopf TD 73 - Ø 120 mm

Artikelnummer: YY 246849

Schub/Pushkopf TD 73 - Ø 170 mm

Artikelnummer: YY 246694

Schub/Pushkopf TD 73 Bohrkopfaufnahme - Ø 170 mm

Artikelnummer: YY 246949

Schub/Pushkopf TD 82 - Ø 170 mm

Artikelnummer: YY 246695

Schub/Pushkopf EL D80 - Ø 140 mm

Artikelnummer: YY 247612

Schub/Pushkopf EL D95/101 - Ø 140 mm

Artikelnummer: YY 246897

Schub/Pushkopf EL D104 - Ø 170 mm

Artikelnummer: YY246695 +  
YY249456

# Pushköpfe

## Schub/Pushkopf mit Steuerfläche

- direkter Anschluss ans Sendergehäuse
- steuerbar bei eventuell zusammengefallenem Bohrkanal



Schub/Pushkopf mit Steuerfläche TD 61 - Ø 140 mm

Artikelnummer: YY 246658

Schub/Pushkopf mit Steuerfläche TD 73 - Ø 140 mm

Artikelnummer: YY 246746

Schub/Pushkopf mit Steuerfläche TD 82 - Ø 170 mm

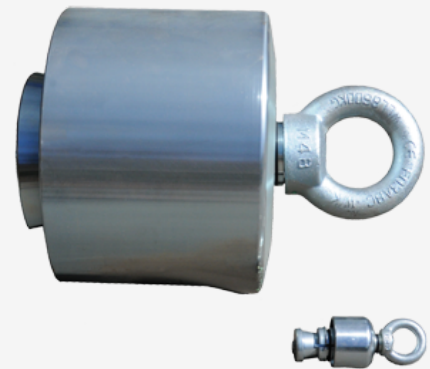
Artikelnummer: YY 246769

# Einziehwerkzeuge

Spreiznippel und Schneidnippel für die sichere Verbindung zwischen Drehwirbel und PE-Produktrohr

## Spreiznippel

Spreiznippel bilden die Verbindung zwischen Drehwirbel und dem einzuziehendem PE-Produktrohr. Spreiznippel werden zum Einziehen von Rohren verwendet. TT-Spreiznippel passen sich allen gebräuchlichen Druckstufen der jeweiligen Rohre automatisch an. Für alle gängigen PE-HD-Rohre Außendurchmesser ab 25 mm; extrem zugfest und optional mit hinterer Abdichtung und Gabelkopf erhältlich (auf Anfrage). PE-Reduzierungen auf Anfrage erhältlich.



Spreiznippel Ø 25 mm

Artikelnummer: GMO 2380R

Spreiznippel Ø 32 mm

Artikelnummer: GMO 2390R

Spreiznippel Ø 40 mm

Artikelnummer: GMO 2400R

Spreiznippel Ø 50 mm

Artikelnummer: GMO 2410R

Spreiznippel Ø 63 mm

Artikelnummer: GMO 2420R

Spreiznippel Ø 75 mm

Artikelnummer: GMO 2430R

Spreiznippel Ø 90 mm

Artikelnummer: GMO 2440R

Spreiznippel Ø 110 mm

Artikelnummer: GMO 2450R

Spreiznippel Ø 125 mm

Artikelnummer: GMO 2460R

Spreiznippel Ø 140 mm

Artikelnummer: GMO 2470R

Spreiznippel Ø 160 mm

Artikelnummer: GMO 2480R

Spreiznippel Ø 180 mm

Artikelnummer: GMO 2490R

Spreiznippel Ø 200 mm

Artikelnummer: GMO 2710R

Spreiznippel Ø 225 mm

Artikelnummer: GMO 2720R

Spreiznippel Ø 250 mm

Artikelnummer: GMO 2730R

Spreiznippel Ø 280 mm

Artikelnummer: GMO 2760R

# Einziehwerkzeuge

Spreiznippel Ø 315 mm

Artikelnummer: GMO 2740R

Spreiznippel Ø 355 mm

Artikelnummer: GMO 2750R

Spreiznippel Ø 400 mm

Artikelnummer: GMO 2770R

Spreiznippel Ø 450 mm

Artikelnummer: GMO 2780R

Spreiznippel Ø 500 mm

Artikelnummer: GMO 2790R

Dichtungssätze für Spreiznippel

Ringspreiznippel Art.-Nr.	Rohrdrn. mm	Dichtringsatz Art.-Nr.
GMO 2380R	25	DRI 243238
GMO 2390R	32	DRI 243219
GMO 2400R	40	DRI 243220
GMO 2410R	50	DRI 243221
GMO 2420R	63	DRI 243222
GMO 2430R	75	DRI 243223
GMO 2440R	90	DRI 243224
GMO 2450R	110	DRI 243225
GMO 2460R	125	DRI 243226
GMO 2470R	140	DRI 243227
GMO 2480R	160	DRI 243228
GMO 2490R	180	DRI 243229
GMO 2710R	200	DRI 243230
GMO 2720R	225	DRI 243231
GMO 2730R	250	DRI 243232
GMO 2760R	280	DRI 243233
GMO 2740R	315	DRI 243234
GMO 2750R	355	DRI 243235
GMO 2770R	400	DRI 243236
GMO 2780R	450	DRI 243236
GMO 2790R	500	DRI 243237

Artikelnummer: siehe Tabelle

Notwendige Verbindungselemente zwischen Spreiznippel mit Ringmutter und Wirbel				
	Art.-Nr.	passende Schäkkel für Spreiznippel mit Ringmutter		
		Wirbel I	Wirbel II und 12t neu	Wirbel II PLUS
ø 40	GMO 2400R	1515016001 + 1599000040 oder 2 x 1515016001	1515016001 + 1515010002	2 x 1515016001 + YY 294966
ø 50	GMO 2410R			
ø 63	GMO 2420R			
ø 75	GMO 2430R			
ø 90	GMO 2440R			
ø 110	GMO 2450R	1515016001		1515016001 + YY 294966
ø 125	GMO 2460R			
ø 160	GMO 2480R	nicht möglich	1515010002	1515010002 + YY 294966
ø 180	GMO 2490R			
ø 200	GMO 2710R			
ø 250	GMO 2730R			
ø 280	GMO 2760R			
ø 315	GMO 2740R			
ø 355	GMO 2750R			
ø 400	GMO 2770R			
ø 450	GMO 2780R			
ø 500	GMO 2790R			

Art.-Nr.  
1599000040

Benennung  
Verbindungsglied 2t, Nenngröße 8-8



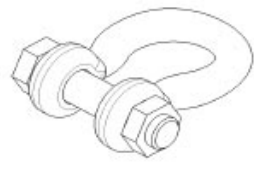
1515016001

Schäkkel 5t (Schmiedeform)



1515010002  
1515114001

Hochfester geschweißter Schäkkel 1", 8,5t / 6-fache Sicherheit  
Hochfester geschweißter Schäkkel 1 1/4", 12t / 6-fache Sicherheit



YY 294966

Kreuzgelenk für Wirbel Typ III

Artikelnummer: siehe  
Tabelle

# Einziehwerkzeuge

## Schneidnippel (inkl. hinterer Abdichtung)

bilden die Verbindung zwischen Drehwirbel und dem einzuziehendem PE-Produktrohr.  
Schneidnippel werden in das Rohr eingeschraubt.



Schneidnippel Ø 32 - 40 mm AD

Artikelnummer: PIT 4202.1

Schneidnippel Ø 50 mm AD

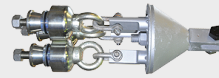
Artikelnummer: PIT 4202.2

Schneidnippel Ø 63 mm AD

Artikelnummer: PIT 4202.3

### Mehrfach-Einzugsvorrichtungen

...je nach Aufgabenstellung auf Anfrage auch mit Kettengliedern.



Artikelnummer: auf Anfrage

Kabelziehstrumpf 30 - 40mm



Artikelnummer: 1535300003

Kabelziehstrumpf 40 - 50mm

Artikelnummer: 1535400001

Kabelziehstrumpf 50 - 60mm

Artikelnummer: 1535500002



# Einziehwerkzeuge

## Zugösen

Spezial-Adapter zum Nachziehen von Bohrgestängen bei Zwischenräumen für alle TT-Gewinde



Zugöse Muffe TD 61



Artikelnummer: DRI 294656

Zugöse Muffe TD 73

Artikelnummer: DRI 249074

Zugöse Muffe TD 82

Artikelnummer: DRI 294101

Zugöse Muffe Elicon 95

Artikelnummer: DRI 249964

Zugöse Muffe EL D67

Artikelnummer: YY 249349

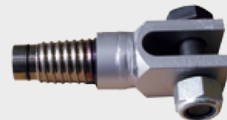
Zugöse Muffe EL D80

Artikelnummer: YY 249385

Zugöse Muffe EL D104

Artikelnummer: DRI 249452

Zugöse Nippel 4X



Artikelnummer: DRI 249038

Zugöse Nippel TD 61

Artikelnummer: DRI 294658

Zugöse Nippel TD 73

Artikelnummer: DRI 249075

Zugöse Nippel TD 82

Artikelnummer: DRI 294100

Zugöse Nippel Elicon 95

Artikelnummer: DRI 249966

Zugöse Nippel EL D67

Artikelnummer: YY 249350

Zugöse Nippel EL D80

Artikelnummer: YY 249386

Zugöse Nippel EL D104

Artikelnummer: DRI 249455

# Einziehwerkzeuge

## PE Vorschweißköpfe

zum Einziehen von PE-Rohren



PE Vorschweißkopf DA 63

Artikelnummer: DRI 243261

PE Vorschweißkopf DA 75

Artikelnummer: DRI 243262

PE Vorschweißkopf DA 90

Artikelnummer: DRI 243263

PE Vorschweißkopf DA 110

Artikelnummer: DRI 243264

PE Vorschweißkopf DA 125

Artikelnummer: DRI 243265

PE Vorschweißkopf DA 140

Artikelnummer: DRI 243266

PE Vorschweißkopf DA 160

Artikelnummer: DRI 243267

PE Vorschweißkopf DA 180

Artikelnummer: DRI 243268

PE Vorschweißkopf DA 200

Artikelnummer: DRI 243269

PE Vorschweißkopf DA 225

Artikelnummer: DRI 243270

PE Vorschweißkopf DA 250

Artikelnummer: DRI 243271

PE Vorschweißkopf DA 280

Artikelnummer: DRI 243272

PE Vorschweißkopf DA 315

Artikelnummer: DRI 243273

PE Vorschweißkopf DA 355

Artikelnummer: DRI 243274

PE Vorschweißkopf DA 400

Artikelnummer: DRI 243275

PE Vorschweißkopf DA 450

Artikelnummer: DRI 243276

PE Vorschweißkopf DA 500

Artikelnummer: DRI 243277

PE Vorschweißkopf DA 560

Artikelnummer: BUR S204210

# Felsbohrtechnik

Spezielle Bohrwerkzeuge zum Durchörtern von Fels.

## Grundorock

Mudmotoren für Festgesteinsbohrungen  
Spezialsendergehäuse mit Gewinde-Adaptern für unterschiedliche Gestängetypen  
erhältlich.

Die Mudmotoren können auch angemietet werden. Ansprechpartner: René Schrinner 0 27  
23 / 91 55 - 429

[Eine Arbeitstabelle Felsbohren können Sie hier ansehen.](#)



### Grundorock 2 7/8 "

In den Abwinklungen 1,75° und 2,0° erhältlich

Artikelnummer: auf Anfrage

### Grundorock 3 3/4 "

In den Abwinklungen 1,75°, 2,0° und 2,25° erhältlich

Artikelnummer: auf Anfrage

## Sendergehäuse für Grundorock

Felsbohrsendergehäuse für 2 7/8 " Mud-Motor, TD 82 - Ø 83  
mm, für Standardsonden

Artikelnummer: DRI 064097

Felsbohrsendergehäuse für 2 7/8 " Mud-Motor, TD 82 - Ø 83  
mm, für lange Sonden

Artikelnummer: DRI 064105

Felsbohrsendergehäuse für 3 3/4 " Mud-Motor, TD 82 - Ø 95  
mm, für Standardsonden

Artikelnummer: DRI 064046

Felsbohrsendergehäuse für 3 3/4 " Mud-Motor, TD 82 - Ø 95  
mm, für lange Sonden

Artikelnummer: DRI 064106

## Felsbohrereinheit für Doppelrohrgestänge EL D80

- integriertes Sendergehäuse
- 2 7/8" API REG Aufnahme für Rollen- und PDC-Meißel



Felsbohrereinheit für Doppelrohrgestänge EL D80  
2 7/8 " API Reg Aufnahme für Bohrkopf 2,5° Abwinklung

Artikelnummer: DRI 233999

Verlängerung für Gestängeanschluß

Artikelnummer: YY 248631

## Felsbohrereinheit für Doppelrohrgestänge EL D95

- integriertes Sendergehäuse
- 3 1/2" API REG Aufnahme für Rollen- und PDC-Meißel
- andere Winkel bis max. 2,5° auf Anfrage



### Felsbohrereinheit V1 mit 2,25° Abwinklung

Für Digi Trac und Radiodetection Sonden

Artikelnummer: DRI 232810

### Felsbohrereinheit V1 mit 2,5° Abwinklung

Für Digi Trac und Radiodetection Sonden

Artikelnummer: DRI 232959

### Felsbohrereinheit V3

Für Digi Trac und Radiodetection Sonden

Artikelnummer: DRI 248671

### Felsbohrereinheit mit 2,25° Abwinklung

Für kabelgeführtes Bohren

Artikelnummer: DRI 232883

### Verlängerung für Gestängeanschluß

Artikelnummer: YY 248595

### Felsbohrereinheit für Doppelrohrgestänge EL D101

Für 15° und 19° Sonden

3 1/2" API Reg Aufnahme für Rollenmeißel

Artikelnummer: DRI 249477

## Felsbohrereinheit für Doppelrohrgestänge EL D104

- integriertes Sendergehäuse
- 3 1/2" API REG Aufnahme für Rollen- und PDC-Meißel
- andere Winkel bis max. 2,5° auf Anfrage



### Felsbohrereinheit für Doppelrohrgestänge EL D104

Für 15° und 19° Sonden

3 1/2" API Reg Aufnahme für Rollenmeißel

Artikelnummer: DRI 248677

### Verlängerung für Gestängeanschluß für Doppelrohrgestänge EL D104

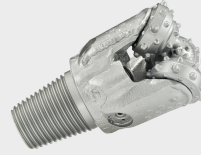
Artikelnummer: YY248698

# Felsbohrtechnik

## Meißel für Grundrock 2 7/8 "

### Rollenmeißel 4 1/4 " TCI

Gewindeanschluß: 2 3/8" API.Reg.  
IADC-Code: 517  
WOB (Andruck) in kg: -5000  
empf. Drehzahl in 1/min.: -300  
Gesteinsfestigkeit max. in Mpa: 190



Artikelnummer: 229800148

### Flügelmeißel 4 1/4 "

Gewindeanschluß: 2 3/8" API.Reg.  
WOB (Andruck) in kg: -3000  
empf. Drehzahl in 1/min.: -250  
Gesteinsfestigkeit max. in Mpa: 20



Artikelnummer: 229800123

## Meißel für Grundrock 4 3/4 "

### PDC-Bohrmeißel 4 3/4 "

Gewindeanschluß: 2 7/8" API.Reg.  
Formation: Weicher- bis mittelharter Fels  
Alle PDC-Bohrköpfe haben kleine Düsen eingebaut.  
Anwendungsbereich:  
Weicher- bis mittelharter Fels.  
Im Geröll sollte der Bohrkopf nicht eingesetzt werden.  
Bei Fragen zur Anwendung kontaktieren Sie bitte René Schrinnerunter der Telefonnummer 0171 4707380  
Vorteile:  
Zwei- bis dreifache Vortriebsgeschwindigkeit gegenüber einem Rollenmeißel.  
Da PDC- Bohrmeißel schneidend arbeiten nimmt er besser die Steuerung an und rutscht beim flachen Anbohren von Felshorizonten nicht so schnell ab wie ein Rollenmeißel.  
Defekte Diamantschneidplatten können ausgetauscht werden.



Artikelnummer: 229800254

### Rollenmeißel 4 3/4 " TCI

Gewindeanschluß: 2 7/8" API.Reg.  
IADC-Code: 547  
WOB (Andruck) in kg: -10000  
empf. Drehzahl in 1/min.: -300  
Gesteinsfestigkeit max. in Mpa: 190



Artikelnummer: 229800144

### Rollenmeißel 4 3/4 " Milled Tooth

Gewindeanschluß: 2 7/8" API.Reg.  
IADC-Code: 117  
WOB (Andruck) in kg: -10000  
empf. Drehzahl in 1/min.: -300  
Gesteinsfestigkeit max. in Mpa: -65



Artikelnummer: 229800198

### Flügelmeißel 4 3/4 "

Gewindeanschluß: 2 3/8" API.Reg.  
WOB (Andruck) in kg: -4000  
empf. Drehzahl in 1/min.: -250  
Gesteinsfestigkeit max. in Mpa: 20



Artikelnummer: 229800161

### Adapter für Flügelmeißel 4 3/4 "

Artikelnummer: 229800162

### Adapter für Sendergehäuse

Der Adapter ermöglicht es die Meißel für den Grundorock 3 3/4" an ein Sendergehäuse mit einem Durchmesser von 100mm zu montieren. Mit den Meißeln ist es möglich z.B. Inkrustierungen in Altleitungen zu lösen oder kurze Bohrungen im Fels ohne Steuerung durchzuführen.



Artikelnummer: YY 249198

## Felsbohrmeißel für GRUNDODRILL ACS 130

### Rollenmeißel 5 1/2 " TCI (IADC 547)

#### mit Gewindeanschluss 2 7/8"API.Reg.

IADC-Code: 547

WOB (Andruck) in KG: -16000

empf. Drehzahl in 1/min.: 40-140

Gesteinsfestigkeit max. in Mpa: 190



Artikelnummer: 229800237

### PDC-Bohrmeißel 5 1/2 "

Gewindeanschluss: 2 7/8"API.Reg.

Formation: Weicher- bis mittelharter Fels

Alle PDC-Bohrköpfe haben kleine Düsen eingebaut.

Anwendungsbereich:

Weicher- bis mittelharter Fels.

Im Geröll sollte der Bohrkopf nicht eingesetzt werden.

Bei Fragen zur Anwendung kontaktieren Sie bitte René Schrinnerunter der Telefonnummer 0171 4707380

Vorteile:

Zwei- bis dreifache Vortriebsgeschwindigkeit gegenüber einem Rollenmeißel.

Da PDC- Bohrmeißel schneidend arbeiten nimmt er besser die Steuerung an und rutscht beim flachen Anbohren von Felshorizonten nicht so schnell ab wie ein Rollenmeißel.

Defekte Diamantschneidplatten können ausgetauscht werden.



Artikelnummer: DRI P512542

# Felsbohrtechnik

Meißel für GRUNDODRILL 18ACS und ACS 300

## Rollenmeißel 6 1/2 " Milled Tooth (IADC 217)

Gewindeanschluß: 3 1/2" API.Reg.

IADC-Code: 217

WOB (Andruck) in KG: -16000

empf. Drehzahl in 1/min.: 70-150

Gesteinsfestigkeit max. in Mpa: 65



Artikelnummer: DRI ZM612217

## Rollenmeißel 6 1/2 " TCI (IADC 547)

Gewindeanschluß: 3 1/2" API.Reg.

IADC-Code: 547

WOB (Andruck) in KG: -16000

empf. Drehzahl in 1/min.: 40-140

Gesteinsfestigkeit max. in Mpa: 190



Artikelnummer: DRI WM612547

## Rollenmeißel 6 1/2 " TCI (IADC 637)

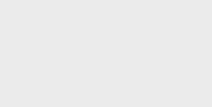
Gewindeanschluß: 3 1/2" API.Reg.

IADC-Code: 637

WOB (Andruck) in KG: -16000

empf. Drehzahl in 1/min.: 40-140

Gesteinsfestigkeit max. in Mpa: 290



Artikelnummer: DRI WM612637

## Rollenmeißel 6 1/2 " TCI (IADC 837)

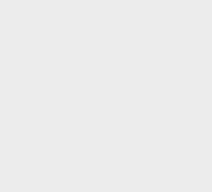
Gewindeanschluß: 3 1/2" API.Reg.

IADC-Code: 837

WOB (Andruck) in KG: -16000

empf. Drehzahl in 1/min.: 40-300

Gesteinsfestigkeit max. in Mpa: 345 bis höher



Artikelnummer: DRI WM612837

## Flügelmeißel 6 1/2 "

Gewindeanschluß: 3 1/2" API.Reg.

WOB (Andruck) in KG: -6000

empf. Drehzahl in 1/min.: -200

Gesteinsfestigkeit max. in Mpa: 20



Artikelnummer: DRI SM612000

# Felsbohrtechnik

## PDC-Bohrmeißel Ø 6 1/2 " mit 4 Flügeln

Gewindeanschluss: 3 1/2"API.Reg.

Max. Andruck: 40 KN

Drehzahl: 150 - 250 min. -1

Formation: Weicher Fels

Alle PDC-Bohrköpfe haben kleine Düsen eingebaut.

Anwendungsbereich:

- Weicher- bis mittelharter Fels.
- Im Geröll sollte der Bohrkopf nicht eingesetzt werden.
- Bei Fragen zur Anwendung kontaktieren Sie bitte René Schrinnerunter der Telefonnummer 0171 4707380



Vorteile:

- Zwei- bis dreifache Vortriebsgeschwindigkeit gegenüber einem Rollenmeißel.
- Da PDC- Bohrmeißel schneidend arbeiten nimmt er besser die Steuerung an und rutscht beim flachen Anbohren von Felschizonten nicht so schnell ab wie ein Rollenmeißel.
- Defekte Diamantschneidplatten können ausgetauscht werden.

Artikelnummer: DRI P612443

## PDC-Bohrmeißel Ø 6 1/2 " mit 5 Flügeln

Gewindeanschluss: 3 1/2"API.Reg.

Max. Andruck: 60 KN

Drehzahl: 150 - 250 min. -1

Formation: Weicher- bis mittelharter Fels

Alle PDC-Bohrköpfe haben kleine Düsen eingebaut.

Anwendungsbereich:

- Weicher- bis mittelharter Fels.
- Im Geröll sollte der Bohrkopf nicht eingesetzt werden.
- Bei Fragen zur Anwendung kontaktieren Sie bitte René Schrinnerunter der Telefonnummer 0171 4707380



Vorteile:

- Zwei- bis dreifache Vortriebsgeschwindigkeit gegenüber einem Rollenmeißel.
- Da PDC- Bohrmeißel schneidend arbeiten nimmt er besser die Steuerung an und rutscht beim flachen Anbohren von Felschizonten nicht so schnell ab wie ein Rollenmeißel.
- Defekte Diamantschneidplatten können ausgetauscht werden.

Artikelnummer: DRI P612543



# Felsbohrtechnik

## PDC-Bohrmeißel Ø 6 1/2 " mit 6 Flügeln

Gewindeanschluss: 3 1/2"API.Reg.

Max. Andruck: 60 KN

Drehzahl: 150 - 250 min. -1

Formation: Weicher- bis mittelharter Fels

Alle PDC-Bohrköpfe haben kleine Düsen eingebaut.

Anwendungsbereich:

- Weicher- bis mittelharter Fels.
- Im Geröll sollte der Bohrkopf nicht eingesetzt werden.
- Bei Fragen zur Anwendung kontaktieren Sie bitte René Schrinnerunter der Telefonnummer 0171 4707380

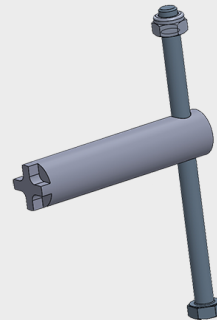
Vorteile:

- Zwei- bis dreifache Vortriebsgeschwindigkeit gegenüber einem Rollenmeißel.
- Da PDC- Bohrmeißel schneidend arbeiten nimmt er besser die Steuerung an und rutscht beim flachen Anbohren von Felshorizonten nicht so schnell ab wie ein Rollenmeißel.
- Defekte Diamantschneidplatten können ausgetauscht werden.



Artikelnummer: DRI P612643

## Montageschlüssel für Düsen der PDC-Bohrmeißel



Artikelnummer: YY 246892

# Felsbohrtechnik

## HSR HoleOpener 2,5 "

Standardanschluß TD 61



HSR HoleOpener 2,5 " (Grundkörper)  
inkl. 5 to Wirbel und Düsen

Artikelnummer: YY 299335

Gegenhaltersatz 6 "

Artikelnummer: YY 299269

Zugstange für TD 48

Artikelnummer: YY 294184

Zugstange für TR 34 GRUNDODRILL

Artikelnummer: YY 294136

Adapter auf TR 34

Artikelnummer: YY 249054

Adapter auf EL 51

Artikelnummer: YY 309557

Adapter auf Quick Connect EL 51

Artikelnummer: YY 249303

# Felsbohrtechnik

## HSR HoleOpener 4 "



### HSR HoleOpener 4 " (Grundkörper)

inkl. 30 to Wirbel und Düsen

Artikelnummer: YY 299107

### 8 " TCI Cutter-Satz (203,2 mm)

Gegenhaltersätze für Cutter erforderlich  
bis 220 MPa

Artikelnummer: YY 299327

### 10 " TCI Cutter-Satz (245 mm)

Gegenhaltersätze für Cutter erforderlich  
bis 220 MPa

Artikelnummer: YY 299325

### 10 " TCI Cutter-Satz (245 mm)

Gegenhaltersätze für Cutter erforderlich  
bis 280 MPa

Artikelnummer: YY 299143

### Gegenhaltersatz 8 "

Artikelnummer: YY 299260

### Gegenhaltersatz 10 "

Artikelnummer: YY 299261

### Zugstange für TD 61

Artikelnummer: YY 294144.1

### Zugstange für TD 73

Artikelnummer: YY 245316.1

### Zugstange für TD 82

Artikelnummer: YY 299273

### Zugstange für 2 3/8 " API IF Box

Artikelnummer: YY 242825

### Montagewerkzeug

Artikelnummer: YY 299206

### Halteschraube für Montagewerkzeug

Artikelnummer: YY 272317

### Löseschlüssel

Artikelnummer: YY 299208

### Adapter TD 82 Nippel auf EL 95 Muffe

Artikelnummer: YY 232608

### Adapter TD 82 Nippel auf EL D80

Artikelnummer: YY 249340

### Adapter TD 82 Nippel auf EL D104

Artikelnummer: YY 249456

# Felsbohrtechnik

## HSR HoleOpener 5,5 "



### HSR HoleOpener 5,5 " (Grundkörper)

inkl. 30 to Wirbel und Düsen

Artikelnummer: YY 299185

### 12 " TCI Cutter-Satz (305 mm)

bis 220 MPa

Artikelnummer: YY 248560

### 12 " TCI Cutter-Satz (305 mm)

bis 280 MPa

Artikelnummer: YY 299161

### 14 " TCI Cutter-Satz (356 mm)

bis 220 MPa

Artikelnummer: YY 248561

### Cuttersatz 14"

bis 280 MPa

Artikelnummer: YY 299169

### 16 " TCI Cutter-Satz (406 mm)

bis 220 MPa

Artikelnummer: YY 248562

### 16 " TCI Cutter-Satz (406 mm)

bis 280 MPa

Artikelnummer: YY 299150

### Gegenhaltersatz 12 " (3 Stück)

Artikelnummer: YY 299254

### Gegenhaltersatz 14 " (3 Stück)

Artikelnummer: YY 299255

### Gegenhaltersatz 16 " (3 Stück)

Artikelnummer: YY 299256

### Zugstange für EL D80

Artikelnummer: YY 249441

### Zugstange für TD 61

Artikelnummer: YY 245063.1

### Zugstange für TD 73

Artikelnummer: YY 245317.1

### Zugstange für TD 82

Artikelnummer: YY 249406.1

### Zugstange für 2 3/8 " API IF Box

Artikelnummer: YY 242827

### Zugstange für EL D104

Artikelnummer: YY 249450

### Montagewerkzeug

Artikelnummer: YY 299212

### Löseschlüssel

Artikelnummer: YY 299208

# Felsbohrtechnik

## HSR HoleOpener 8 "



HSR HoleOpener 8 " (Grundkörper)  
inkl. 30 to Wirbel und Düsen

Artikelnummer: YY 248703

12 " TCI Cutter-Satz = 14 " Räum-Ø

Artikelnummer: YY 248560

14 " TCI Cutter-Satz = 16 " Räum-Ø

Artikelnummer: YY 248561

16 " TCI Cutter-Satz = 18 " Räum-Ø

Artikelnummer: YY 248562

Gegenhaltersatz 14 " (3 Stück)

Artikelnummer: YY 299254

Gegenhaltersatz 16 " (3 Stück)

Artikelnummer: YY 299255

Gegenhaltersatz 18 " (3 Stück)

Artikelnummer: YY 299256

Zugstange für TD 82

Artikelnummer: YY 249406.1

Zugstange EL D80

Artikelnummer: YY 249441

Zugstange ELD 104

Artikelnummer: YY 249450

Adapter EL D95 Box x TD82 Pin

Artikelnummer: DRI 232608

Adapter EL D101 Box x TD82 Pin

Artikelnummer: DRI 235061

# Felsbohrtechnik

## HSR HoleOpener 10 "



HSR HoleOpener 10 " (Grundkörper)  
inkl. 30 to. Wirbel und Düsen

Artikelnummer: YY 299367

16" Cuttersatz

Artikelnummer: YY 299145

16" Cuttersatz bis 280 MPa

Artikelnummer: YY 299162

18 " TCI Cutter-Satz

Artikelnummer: YY 299368

20 " TCI Cutter-Satz

Artikelnummer: YY 299369

20" Cuttersatz bis 280 MPa

Artikelnummer: YY 299154

Gegenhaltersatz 16"

Artikelnummer: YY 299144

Gegenhaltersatz 18 " (4 Stück)

Artikelnummer: YY 299370

Gegenhaltersatz 20 " (4 Stück)

Artikelnummer: YY 299371

Zugstange für TD 61

Artikelnummer: YY 245063.1

Zugstange für TD 73

Artikelnummer: YY 245317.1

Zugstange für TD 82

Artikelnummer: YY 245058.1

Montagewerkzeug

Artikelnummer: YY 299212

Löseschlüssel

Artikelnummer: YY 299208

# Felsbohrtechnik

## PDC Hole Opener 12", 14", 16"

PDC-Hole-Opener mit Body 5.5 "

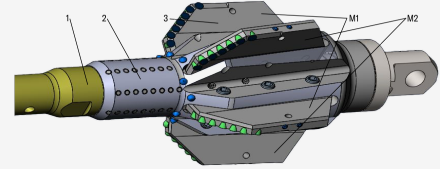
1) Zugstange

2) Body

3) Messer

M1) Messer 1 - 2 Stück erforderlich

M2) Messer 2 - 2 Stück erforderlich



Wir empfehlen außerdem (dringend) die Demontagehilfe zu nutzen..

Adapter Elicon 96 Box x TD82 Pin

Artikelnummer: DRI 232608

Zugstange EL D80

Pos. 1

Artikelnummer: YY 249441

Zugstange EL D104

Pos. 1

Artikelnummer: YY 249450

Zugstange TD82

Pos. 1

Artikelnummer: YY 249406.1

Body

Pos. 2

Der Body 2 7/8"API .IF. Box  
Gewindeanschluß.

Artikelnummer: YY 248644

Messer 1 - 12" (305mm)

2 Stück notwendig

weitere 2 Stück werden von Messer 2 benötigt (YY 248605)

Pos. 3

Artikelnummer: YY 248604

Messer 2 - 12" (305mm)

2 Stück notwendig

weitere 2 Stück werden von Messer 1 benötigt (YY 248604)

Pos. 3

Artikelnummer: YY 248605

Messer 1 - 14" (356mm)

2 Stück notwendig

weitere 2 Stück werden von Messer 2 benötigt (YY 248650)

Pos. 3

Artikelnummer: YY 248649

Messer 2 - 14" (356mm)

2 Stück notwendig

weitere 2 Stück werden von Messer 2 benötigt (YY 248649)

Pos. 3

Artikelnummer: YY 248650

Messer 1 - 16" (406mm)

2 Stück notwendig

weitere 2 Stück werden von Messer 2 benötigt (YY 248610)

Pos. 3

Artikelnummer: YY 248609

Messer 2 - 16" (406mm)

2 Stück notwendig  
weitere 2 Stück werden von Messer 2 benötigt (YY 248609)  
Pos. 3

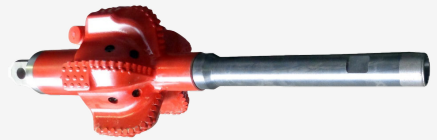
Artikelnummer: YY 248610

Demontagehilfe

Demontagehilfe für PDC-Hole-Opener mit Body 5.5"

Artikelnummer: YY 248652

PDC Hole Opener mit festen Messern - 8", 10", 12", 14", 16", 18", 20"



Body inkl. Wirbel 8"

Artikelnummer: YY 248666

Body inkl. Wirbel 10"

Artikelnummer: YY 248754

Body inkl. Wirbel 12"

Artikelnummer: YY 248755

Body inkl. Wirbel 14"

Artikelnummer: YY 248756

Body inkl. Wirbel 16"

Artikelnummer: YY 248757

Body inkl. Wirbel 18"

Artikelnummer: YY 248758

Body inkl. Wirbel 20"

Artikelnummer: YY 248759

Adapter auf Bohrgestänge für EL D80 - PDC Hole Opener mit festen Messern

Nur für 8" Body

Artikelnummer: YY 249340

Adapter auf Bohrgestänge für EL D95 - PDC Hole Opener mit festen Messern

Nur für 8" Body

Artikelnummer: DRI 232608

Adapter auf Bohrgestänge für EL D104 - PDC Hole Opener mit festen Messern

Nur für 8" Body

Artikelnummer: YY 249456

Adapter auf Bohrgestänge für TD 82 - PDC Hole Opener mit festen Messern

Für 10", 12", 14", 16", 18" und 20" Bodies

Artikelnummer: YY 249406.1

Adapter auf Bohrgestänge für EL D80 - PDC Hole Opener mit festen Messern

Für 10", 12", 14", 16", 18" und 20" Bodies

Artikelnummer: YY 249441

Adapter auf Bohrgestänge für EL D95 - PDC Hole Opener mit festen Messern

Für 10", 12", 14", 16", 18" und 20" Bodies

Artikelnummer: YY 249287

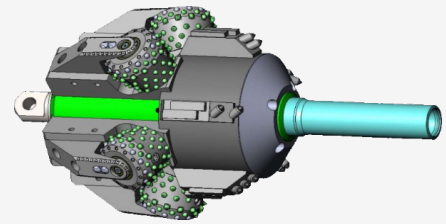
Adapter auf Bohrgestänge für EL D104 - PDC Hole Opener mit festen Messern

Für 10", 12", 14", 16", 18" und 20" Bodies

Artikelnummer: YY 249450



## Hole Opener mit Body 16 "



Zugstange für TD 82

Artikelnummer: YY 296223

Zugstange für EL D104

Artikelnummer: YY 247614

Centralizer 18 "

Artikelnummer: YY 272235

Centralizer 20 "

Artikelnummer: YY 272236

Centralizer 22 "

Artikelnummer: YY 272237

Body inkl. 30 to. Wirbel und Düsen

max. Zugkraft: 150 kN

max. Drehzahl: 60 1/min

Artikelnummer: YY 272249

Cuttersatz 22 "

max. 220 Mpa

max. Zugkraft: 150 kN

max. Drehzahl: 60 1/min

Artikelnummer: YY 272238

Cuttersatz 24 "

max. 220 Mpa

max. Zugkraft: 150 kN

max. Drehzahl: 60 1/min

Artikelnummer: YY 272239

Cuttersatz 26 "

max. 220 Mpa

max. Zugkraft: 150 kN

max. Drehzahl: 60 1/min

Artikelnummer: YY 272240

Gegenhaltersatz mit Schrauben 22 "

Artikelnummer: YY 272241

Gegenhaltersatz mit Schrauben 24 "

Artikelnummer: YY 272242

Gegenhaltersatz mit Schrauben 26 "

Artikelnummer: YY 272243

Löseschlüssel

Artikelnummer: YY 299208

Montagewerkzeug

Artikelnummer: YY 299212

# Felsbohrtechnik

## Centralizer

Der CENTRALIZER ist ein Führungsrohr welches vor den Hole Opener geschraubt wird. Er wird entsprechend dem bereits erstellten Bohrdurchmesser ausgewählt und zentriert den Hole Opener beim nächsten Aufweitvorgang in der Bohrung. Er garantiert, dass der Hole Opener immer gerade auf die Bohrlochsohle gezogen wird und die Cutter somit gleichmäßig belastet werden.



### Centralizer für Bohrloch-Ø 10 " TD82M x TD118N

Gewindeanschluss: TD82M x TD118N

Ø des Führungsrohrs mit Hartauftrag: 230 mm (9 ")

Artikelnummer: DB HF0311230

### Centralizer für Bohrloch-Ø 10 "

TD82 M x 2 7/8 "API.IF.N

Artikelnummer: DBHF0319230

### Centralizer für Bohrloch-Ø 12 " TD82M x TD118N

Gewindeanschluss: TD82M x TD118N

des Führungsrohrs mit Hartauftrag: 275 mm (10,8")

Artikelnummer: YY 249475

### Centralizer für Bohrloch-Ø 12 " TD82M x 2 7/8 API

Gewindeanschluss: TD82M x 2 7/8 API

Artikelnummer: DB HF0319275

### Centralizer für Bohrloch-Ø 12 "

EL D104 M x 2 7/8 "API.IF.N

Artikelnummer: YY 272223

### Centralizer für Bohrloch-Ø 14 " TD82M x TD118N

Gewindeanschluss: TD82M x TD118N

des Führungsrohrs mit Hartauftrag: 325 mm (12,8")

Artikelnummer: DB HF0311330

### Centralizer für Bohrloch-Ø 14 " TD82M x 2 7/8 API

Gewindeanschluss: TD82M x 2 7/8 API

Artikelnummer: DB HF0319325

### Centralizer für Bohrloch-Ø 16 " TD82M x TD118N

Gewindeanschluss: TD82M x TD118N

des Führungsrohrs mit Hartauftrag: 375 mm (14,75")

Artikelnummer: DB HF0311368

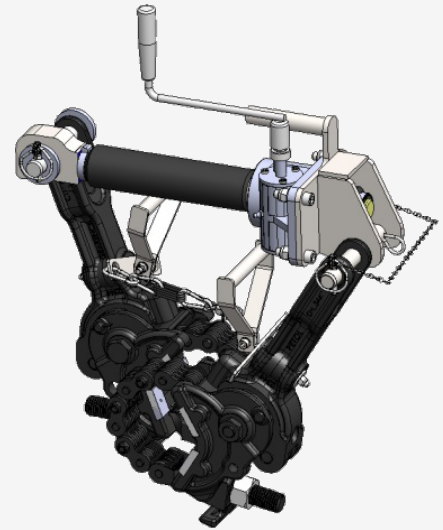
### Centralizer für Bohrloch-Ø 16 " TD82M x 2 7/8 API

Gewindeanschluss: TD82M x 2 7/8 API

Artikelnummer: DB HF0319375

# Felsbohrtechnik

## Gestängelösevorrichtungen



Easybreak 7  
bis 7000 Nm

Artikelnummer: 6209006

Easybrak 19  
bis 19.000 Nm

Artikelnummer: 6209008

## Adapter

Adapter TD 61 Muffe - RD 49  
Muffe Steuerb.-Zub.

Artikelnummer: YY 294116

Adapter TD82 Muffe X  
TD82 Muffe

Artikelnummer: YY 249923

Adap. TD82-Muffe-2 3/8 If-Muffe  
TD-Vae Steuer-Zub

Artikelnummer: YY 296224

Adapter 2 3/8 Api.Reg-Dose  
TD 82-Dose

Artikelnummer: YY 294146

Gestängeadapter Prime Drilling  
3 1/2" M Api Reg Auf TD82 M

Artikelnummer: YY 249116

Adap. TD82-Nip.-2 3/8 If-Muffe  
Felsbohren Steuer-Zub

Artikelnummer: YY 296225

Adapter TD 82 Stecker Auf  
2 3/8" Api.Reg Dose

Artikelnummer: YY 294186

Adapter TD 82 - Stecker Auf  
2 7/8" Api.Reg - Dose

Artikelnummer: YY 294153

GW-Adapter TD82 Nippel Auf 3 1/2" Api Reg Muffe	Artikelnummer: YY 249095
Adapter TD48 Nippel Auf TPV-Muffe Für Drill 4X	Artikelnummer: YY 294197
GW-Adapter TD73 Nippel Auf TD61 Muffe	Artikelnummer: YY 249082
Adap.TD61-Muffe-2 3/8 Api.Reg TD-Vae Steuer-Zub	Artikelnummer: YY 294134
Adapter TD82 Nippel Auf TD61 Muffe (Lange Version)	Artikelnummer: YY 294144
Gestänge-Adapter TD61 Muffe X TD82 Nippel	Artikelnummer: YY 249030
GW-Adapter TD73 Muffe Auf 2 3/8" Api.Nippel	Artikelnummer: YY 249094
Adapter TD61 Nippel Auf TD73 Muffe	Artikelnummer: YY 249071
Gestänge-Adapter TD73 Muffe X TD82 Nippel	Artikelnummer: YY 249061
Adap.TD82-Muffe-2 3/8 Api.Reg TD-Vae Steuer-Zub	Artikelnummer: YY 294133
Adapter TD 82 Tt Muffe - 2 7/8 If-Stecker	Artikelnummer: YY 296259
Adapter 2 7/8 Api.Reg-Stecker TD 82-Dose	Artikelnummer: DRI 064070
GW-Adapter TD61 Nippel Auf TD82 Muffe, NI165, D 83	Artikelnummer: YY 294198
Adapter TD 82 Muffe X 2 3/8" Api.If Nippel	Artikelnummer: YY 299373
Adapter 2 7/8"Api.If Muffe X TD 82 Nippel	Artikelnummer: YY 249129
Adapter TD82 Nippel X 3 1/2"Api.If. Muffe	Artikelnummer: YY 249449
Adapter EL D67 Muffe - TD82 Nippel EL D67 Muffe - TD82 Nippel	Artikelnummer: YY 249424
Adapter EL67 Box X EL80 Pin	Artikelnummer: YY 249448
Adapter EL D80 M - TD73 N Mit Innenarretierung	Artikelnummer: YY 235031
Adapter EL D80 M - TD73 N	Artikelnummer: YY 243971
Adapter EL D80 M - TD82 N Mit Innenarretierung	Artikelnummer: YY 235032
Adapter M. O-Ring EL9-6 D95 Muffe - TD73 Nippel	Artikelnummer: DRI 232609

Adapter EL95M X3 1/2"Api.Reg.N	Artikelnummer: YY 249282
Adapter EL9-6 D95 Muffe X 2 7/8"Api.lf. Nippel Kpl	Artikelnummer: YY 249289
Adapter EL9-6 D95 Muffe X 3 1/2"Api.lf. Nippel Kpl.	Artikelnummer: YY 249290
Adapter EL D104 Muffe X 2 3/8"Api.Reg. Nippel	Artikelnummer: YY 249463
Adapter TD73 Muffe X 2 7/8 Api.lf. Nippel	Artikelnummer: YY 249147
Adapter D90 X Nl150 TD73 Box - 2 3/8"Api.lf.Nippel	Artikelnummer: YY 249156
Adapter TD73 Muffe EL D67 Nipp	Artikelnummer: YY 249443
Adapter TD82 Muffe X 2 3/8Api.Reg. Pin Geschweiß	Artikelnummer: YY 249447
Adapter TD 82 Muffe X 2 3/8" Api.lf Nippel	Artikelnummer: YY 299373
Adapter TD 82 Muffe X 2 3/8" Api.lf Nippel; Düse Ø3	Artikelnummer: YY 299373.1
Zugstange TD82 Muffe X 2 7/8"Api.lf. Nippel	Artikelnummer: YY 249406
Adapter TD82 Box X 3 1/2"Api.Reg. Nippel	Artikelnummer: YY 249405
Adapter TD 82 Muffe X Tiggas Mt15 AT Nippel	Artikelnummer: YY 249445
GW-Adapter TD48 Nippel Auf Tr34 Pit Nippel	Artikelnummer: YY 249108
Adapter TD82 Pin X TD82 Pin	Artikelnummer: YY 249984
DoppELNippel Tr 34X1/5" Für Sendergehäuse M. Innenhülse	Artikelnummer: YY 216197
Adapter TD61 Muffe X DW-JT 2720 Muffe	Artikelnummer: YY 249025
GW-Adapter TD61 Muffe Auf JT 2720 Nippel	Artikelnummer: YY 249107
Adapter Tr34 Pit Muffe Auf DW JT 520 Nippel	Artikelnummer: YY 249178
Adapter TD61 Nippel X DW JT 2720 Muffe	Artikelnummer: YY 299385
Adapter Dw Jt2720M X TD82N Geschweiß	Artikelnummer: YY 235084
Adapter TD73 Nippel X Ez-Connect 3 JT3020 SW70	Artikelnummer: YY 249968

Adapter TD48 Auf  
Drill 4X Muffe NI 260Mm

Artikelnummer: YY 249222

Adapter TD48 Nippel Auf  
TPV-Muffe Für Drill 4X

Artikelnummer: YY 294197

Adapter  
TD61 Nippel - 4X Muffe

Artikelnummer: YY 249183

Adapter 4X Nippel X Tr34 Pit N

Artikelnummer: YY 249215

Adapter Tpv 4X Muffe X  
Tr34 Pit Muffe

Artikelnummer: YY 249980

Adapter EL 7-4 D51 Nippel  
Auf 4X Nippel

Artikelnummer: YY 309553

Adapter TD61 Muffe Auf  
Firestick 2 3/8" Nippel

Artikelnummer: YY 249989

Adapter TD 82 - Stecker Auf  
2 7/8" Api.Reg - Dose

Artikelnummer: YY 294153

Adapter TD 82 Stecker Auf  
2 3/8"Api.Reg Dose

Artikelnummer: YY 294186

# Ortungstechnik

Verschiedene Systeme für die konstante Überwachung des Bohrkopfes während der Pilotbohrung.

## DigiTrak Falcon F1®

Der Falcon F1™ ersetzt das beliebte DigiTrak® SE® von DCI und stellt die Falcon-Technologie für Kunden bereit, die in der Regel kurze und flache Bohrungen durchführen. Die DCI Falcon-Technologie minimiert den Effekt der aktiven Interferenz auf Baustellen, was zu erhöhten Betriebszeiten für HDD-Besatzungen führt. Der Falcon F1 ist ein Single-Band-Empfänger, der die gleiche Frequenz-Optimierungstechnologie wie andere Falcon Empfänger verwendet.

- Der Falcon-Frequenzoptimierer analysiert und bewältigt aktive Signalstörungen auf verschiedenen Baustellen
- Ein Falcon F2-Breitbandsender unterstützt mehrere Frequenzen von 9,0 kHz bis 13,5 kHz
- Infrarotpaarung von Ortungsgerät und Sender
- 0,1 % Neigungsgenauigkeit für kritische Bohrungen
- Max-Modus-Rauschfilterung vergrößert die Datenreichweite und stabilisiert die Tiefenmesswerte
- Kompatibel mit dem DigiTrak Aurora™-Touchscreen-Display



### DigiTrak Falcon F1® (ohne Monitor)



Artikelnummer: SEN 0581.4

### DigiTrak Falcon F1® (mit FCD Monitor)



Artikelnummer: SEN 0581.2

### DigiTrak Falcon F1® (mit AF8 Monitor)



Artikelnummer: SEN 0581.6

# Ortungstechnik

DigiTrak Falcon F1® (mit AF10 Monitor)



Artikelnummer: SEN 0581.3

FT1 Sonde 9-13,5 kHz

Sendefrequenzen: 9-13,5 kHz

Neigungsauflösung:  $\pm 0,1$  % in der Ebene

Tiefenreichweite: 15,2 m

Datenreichweite: 19,8 m

Batterielebensdauer: bis zu 20/70 h Alkaline/SuperCell



für Standard-Sendergehäuse

Artikelnummer: SEN 0078 C

für 4X-Sendergehäuse

Artikelnummer: SEN 0263

für GRUNDODRILL 18ACS

Artikelnummer: 98CFT1

FT1S Sonde 9-13,5 kHz

für Mini-Sendergehäuse

Sendefrequenzen: 9-13,5 kHz

Neigungsauflösung:  $\pm 0,1$  % in der Ebene

Tiefenreichweite: 7,6 m

Datenreichweite: 9,1 m

Batterielebensdauer: bis zu 12 h Lithium 123 3V



Artikelnummer: SEN 0078B



# Ortungstechnik

## DigiTrak Falcon F2®

Das klassische DigiTrak F2-Ortungssystem genießt einen Ruf als Arbeitstier, das für zuverlässige Ortung sorgt. Mit der Einführung der Falcon-Frequenzoptimierungstechnik gibt es nun das DigiTrak Falcon F2 – ein leistungsstärkeres Ortungssystem, das mit einem einzigen Breitbandsender die Bewältigung von aktiven Signalstörungen erleichtert.

- Der Falcon-Frequenzoptimierer analysiert und bewältigt aktive Signalstörungen auf verschiedenen Baustellen
- Ein Falcon F2-Breitbandsender unterstützt mehrere Frequenzen von 4,5 kHz bis 45 kHz
- Infrarotpaarung von Ortungsgerät und Sender
- 0,1 % Neigungsgenauigkeit für kritische Bohrungen
- Max-Modus-Rauschfilterung vergrößert die Datenreichweite und stabilisiert die Tiefenmesswerte
- Erhöhte Leistung in einem 15 Zoll-Sender sorgt für branchenführende 24,3 m Tiefenreichweite und 33,5 m Datenreichweite
- Unterstützt die Funktionen Verrollungs-Offset und Zielbohren (Target Steering)
- Kompatibel mit dem DigiTrak Aurora™-Touchscreen-Display



### DigiTrak Falcon F2® (ohne Monitor)



Artikelnummer: SEN 0579.2

### DigiTrak Falcon F2® (mit FCD Monitor)



Artikelnummer: SEN 0579.4

### DigiTrak Falcon F2® (mit AF8 Monitor)



Artikelnummer: SEN 0579.6

# Ortungstechnik

DigiTrak Falcon F2® (mit AF10 Monitor)



Artikelnummer: SEN 0579.1

FT2 Sonde 4,5-45 kHz

Sendefrequenzen: 4,5-45,0 kHz

Neigungsauflösung:  $\pm 0,1$  % in der Ebene

Tiefenreichweite: 24,3 m

Datenreichweite: 33,5 m

Batterielebensdauer: bis zu 20/70 h Alkali/SuperCell



für Standard-Sendergehäuse

Artikelnummer: SEN 0075 C

für 4X-Sendergehäuse

Artikelnummer: SEN 0211

für GRUNDODRILL 18ACS

Artikelnummer: 98CFT 2V2

FT2S Sonde 9-13,5 kHz

Sendefrequenzen: 9-13,5 kHz

Neigungsauflösung:  $\pm 0,1$  % in der Ebene

Tiefenreichweite: 7,6 m

Datenreichweite: 9,1 m

Batterielebensdauer: bis zu 12 h Lithium 123 3V



für Mini-Sendergehäuse

Artikelnummer: SEN 0075B

# Ortungstechnik

## DigiTrak Falcon F5®

Das Falcon F5 ist eine Erweiterung des klassischen F5- Ortungssystems. Die revolutionäre Falcon-Technik von DCI minimiert die Auswirkungen aktiver Signalstörungen (Rauschen) auf der Baustelle mit einem einzigen Breitbandsender. Das Falcon F5 vereint diese neue Technik mit all dem, was ein professioneller Unternehmer an der Vorzeige-Ortungsplattform F5 von DCI schätzt, einschließlich hervorragender Benutzerfreundlichkeit, aktualisierter DataLog-Software und Spülungsdrucküberwachung.

- Der Falcon-Frequenzoptimierer analysiert und bewältigt aktive Signalstörungen auf verschiedenen Baustellen
- Ein Falcon F5-Breitbandsender unterstützt mehrere Frequenzen von 4,5 kHz bis 45 kHz
- Infrarotpaarung von Ortungsgerät und Sender
- 0,1 % Neigungsgenauigkeit für kritische Bohrungen
- Max-Modus-Rauschfilterung verstärkt schwach übertragene Daten und stabilisiert die Tiefenmesswerte
- Erhöhte Leistung in einem 15 Zoll-Sender sorgt für branchenführende 30 m Tiefenreichweite und 38 m Datenreichweite
- Unterstützt die Funktionen DataLog, Log-While-Drilling (Aufzeichnung während des Bohrens) und Zielbohren (Target Steering)
- Mit dem DigiTrak Aurora™-Touchscreen-Display abgebildet



### DigiTrak Falcon F5® (ohne Monitor)



Artikelnummer: SEN 0574.4

### DigiTrak Falcon F5® inkl. GPS-Modul (ohne Monitor)

Artikelnummer: SEN 0590

### DigiTrak Falcon F5® (mit FCD Monitor)



Artikelnummer: SEN 0574.2

### DigiTrak Falcon F5® inkl. GPS-Modul (mit FCD Monitor)

Artikelnummer: SEN 0591

# Ortungstechnik

DigiTrak Falcon F5® (mit AF8 Monitor)



Artikelnummer: SEN 0574.6

DigiTrak Falcon F5® inkl. GPS-Modul (mit AF8 Monitor)

Artikelnummer: SEN 0592

DigiTrak Falcon F5® (mit AF10 Monitor)



Artikelnummer: SEN 0574.3

DigiTrak Falcon F5® inkl. GPS-Modul (mit AF10 Monitor)

Artikelnummer: SEN 0593

FT5Lp Sonde 4,5-45 kHz

Sendefrequenzen: 4,5-45,0 kHz

Neigungsauflösung:  $\pm 0,1$  % in der Ebene

Tiefenreichweite: 38,1 m

Datenreichweite: 45,7 m

Batterielebensdauer: bis zu 40 h SuperCell



für langes Sendergehäuse

Artikelnummer: SEN 0076B

für GRUNDODRILL 18ACS

Artikelnummer: 98CFT5LP

FT5p Sonde 4,5-45 kHz

Sendefrequenzen: 4,5-45,0 kHz

Neigungsauflösung:  $\pm 0,1$  % in der Ebene

Tiefenreichweite: 30,5 m

Datenreichweite: 38,1 m

Batterielebensdauer: bis zu 20/70 h Alkali/SuperCell



für Standard-Sendergehäuse

Artikelnummer: SEN 0076 C

für 4X-Sendergehäuse

Artikelnummer: SEN 0212

für GRUNDODRILL 18ACS

Artikelnummer: 98CFT5P V2

# Zugkraftmesssysteme

Zur Messung und Protokollierung der auf das neue Rohr einwirkenden Zugkräfte mit einer Messgenauigkeit von 0,1%.

## GRUNDOLOG Typ III

Die Zugkraftmessung dient der Dokumentation und Kontrolle der Zugkräfte beim Rohreinzug. Die Zugkräfte werden in Sekundenschritten mit einer Messgenauigkeit von 0,1% vom Nennwert aufgezeichnet. Das geringe Gewicht und die geringe Baugröße ermöglichen eine einfache und leichte Handhabung. Die Messkörper sind akkubetrieben. Ladegerät, Kabel und eine Software sind in den Systemen enthalten. Die Systeme haben eine auf die max. Zugkraft ausgelegte Anbindung zum Wirbel und Spreiznippel.



### GRUNDOLOG III, 150KN Autark, Anbindung 150KN

Die Zugkraftmessung dient der Dokumentation und Kontrolle der Zugkräfte beim Rohreinzug. Die Zugkräfte werden in Sekundenschritten mit einer Messgenauigkeit von 0,1% vom Nennwert aufgezeichnet. Das geringe Gewicht und die geringe Baugröße ermöglichen eine einfache und leichte Handhabung. Die Messkörper sind akkubetrieben. Ladegerät, Kabel und eine Software sind in den Systemen enthalten. Die Systeme haben eine auf die max. Zugkraft ausgelegte Anbindung zum Wirbel und Spreiznippel.



Artikelnummer: DRI K1E1AA

### GRUNDOLOG III, 400KN Autark, Anbindung 150KN

Die Zugkraftmessung dient der Dokumentation und Kontrolle der Zugkräfte beim Rohreinzug. Die Zugkräfte werden in Sekundenschritten mit einer Messgenauigkeit von 0,1% vom Nennwert aufgezeichnet. Das geringe Gewicht und die geringe Baugröße ermöglichen eine einfache und leichte Handhabung. Die Messkörper sind akkubetrieben. Ladegerät, Kabel und eine Software sind in den Systemen enthalten. Die Systeme haben eine auf die max. Zugkraft ausgelegte Anbindung zum Wirbel und Spreiznippel.



Artikelnummer: DRI K3B1BB

### GRUNDOLOG III, 400KN Autark, Anbindung 400KN

Die Zugkraftmessung dient der Dokumentation und Kontrolle der Zugkräfte beim Rohreinzug. Die Zugkräfte werden in Sekundenschritten mit einer Messgenauigkeit von 0,1% vom Nennwert aufgezeichnet. Das geringe Gewicht und die geringe Baugröße ermöglichen eine einfache und leichte Handhabung. Die Messkörper sind akkubetrieben. Ladegerät, Kabel und eine Software sind in den Systemen enthalten. Die Systeme haben eine auf die max. Zugkraft ausgelegte Anbindung zum Wirbel und Spreiznippel.



Artikelnummer: DRI K3B1CC

# Zugkraftmesssysteme

## GRUNDOLOG III, 150KN Funk, für Anzeige im GRUNDODRILL-Display

Die Zugkraftmessung dient der Dokumentation und Kontrolle der Zugkräfte beim Rohreinzug. Die Zugkräfte werden in Sekundenschritten mit einer Messgenauigkeit von 0,1% vom Nennwert aufgezeichnet. Das geringe Gewicht und die geringe Baugröße ermöglichen eine einfache und leichte Handhabung. Die Messkörper sind akkubetrieben. Ladegerät, Kabel und eine Software sind in den Systemen enthalten. Die Systeme haben eine auf die max. Zugkraft ausgelegte Anbindung zum Wirbel und Spreiznippel.

Bei der Funkversion werden die Daten neben deren Aufzeichnung auch online durchs Erdreich übertragen und dem Maschinenbediener angezeigt. Beim GRUNDODRILL N, XP, XPT, 18ACS und 28Nplus erfolgt die Anzeige direkt auf dem Maschinen-Bildschirm. Hierbei besteht die Möglichkeit der direkten Einflussnahme in den Einziehprozess.



Artikelnummer: DRI K3E1N15

## GRUNDOLOG III, 150KN Funk, für Anzeige im separaten Display

Die Zugkraftmessung dient der Dokumentation und Kontrolle der Zugkräfte beim Rohreinzug. Die Zugkräfte werden in Sekundenschritten mit einer Messgenauigkeit von 0,1% vom Nennwert aufgezeichnet. Das geringe Gewicht und die geringe Baugröße ermöglichen eine einfache und leichte Handhabung. Die Messkörper sind akkubetrieben. Ladegerät, Kabel und eine Software sind in den Systemen enthalten. Die Systeme haben eine auf die max. Zugkraft ausgelegte Anbindung zum Wirbel und Spreiznippel.

Bei der Funkversion werden die Daten neben deren Aufzeichnung auch online durchs Erdreich übertragen und dem Maschinenbediener angezeigt. Es erfolgt die Anzeige auf einem extra Bildschirm. Hierbei besteht die Möglichkeit der direkten Einflussnahme in den Einziehprozess.

Artikelnummer: DRI K3E1X15

## GRUNDOLOG III, 400KN Funk, für Anzeige im GRUNDODRILL-Display

Die Zugkraftmessung dient der Dokumentation und Kontrolle der Zugkräfte beim Rohreinzug. Die Zugkräfte werden in Sekundenschritten mit einer Messgenauigkeit von 0,1% vom Nennwert aufgezeichnet. Das geringe Gewicht und die geringe Baugröße ermöglichen eine einfache und leichte Handhabung. Die Messkörper sind akkubetrieben. Ladegerät, Kabel und eine Software sind in den Systemen enthalten. Die Systeme haben eine auf die max. Zugkraft ausgelegte Anbindung zum Wirbel und Spreiznippel.

Bei der Funkversion werden die Daten neben deren Aufzeichnung auch online durchs Erdreich übertragen und dem Maschinenbediener angezeigt. Beim GRUNDODRILL N, XP, XPT, 18ACS und 28Nplus erfolgt die Anzeige direkt auf dem Maschinen-Bildschirm. Hierbei besteht die Möglichkeit der direkten Einflussnahme in den Einziehprozess.



Artikelnummer: DRI K3B4N40

# Zugkraftmesssysteme

## GRUNDOLÓG III, 400KN Funk, für Anzeige im separaten Display

Die Zugkraftmessung dient der Dokumentation und Kontrolle der Zugkräfte beim Rohreinzug. Die Zugkräfte werden in Sekundenschritten mit einer Messgenauigkeit von 0,1% vom Nennwert aufgezeichnet. Das geringe Gewicht und die geringe Baugröße ermöglichen eine einfache und leichte Handhabung. Die Messkörper sind akkubetrieben. Ladegerät, Kabel und eine Software sind in den Systemen enthalten. Die Systeme haben eine auf die max. Zugkraft ausgelegte Anbindung zum Wirbel und Spreiznippel.

Bei der Funkversion werden die Daten neben deren Aufzeichnung auch online durchs Erdreich übertragen und dem Maschinenbediener angezeigt. Es erfolgt die Anzeige auf einem extra Bildschirm. Hierbei besteht die Möglichkeit der direkten Einflussnahme in den Einziehprozess.

Artikelnummer: DRI K3B4X40

## Gelenk Hakenschlüssel zum Anziehen der Schutzhülse



Artikelnummer: 220470247

# Grabenloser Kabeltausch

Zum grabenlosen Austausch von defekten Erdkabeln - schnell und wirtschaftlich.

## Überbohrkopf Typ 1

Die Energieversorger stehen zunehmend vor dem Problem, defekte Erdkabel gegen neue Kabel austauschen zu müssen. Mit dem Überbohrverfahren hat die TRACTO-TECHNIK eine praktikable und wirtschaftliche Lösung für den grabenlosen Austausch gefunden. Zum Einsatz kommt ein GRUNDODRILL-System. Das Bohrgestänge wird mit dem patentierten Überbohrkopf verschraubt und lageparallel über das Altkabel gefahren. Das Altkabel bildet die Zwangsführung. Der Überbohrkopf schneidet und spült in gleichmäßigem Abstand um das Altkabel. Das anhaftende Erdreich und mögliches Wurzelwerk in einem schmalen Ringkranz frei. Am Ziel kann danach das Altkabel mit einem Zugerät leicht herausgezogen werden. Durch die Zwangsführung ist eine Ortung nicht zwingend erforderlich. Eine zusätzliche Kontrolle der Bohrtrasse ist aber empfehlenswert, da man sofort auf Abweichungen der Solltrasse reagieren kann. Mit dem Rückzug des Gestänges wird das neue Kabel eingezogen. Mit Anschluss für Sendergehäuse TD61. Für Kabel, PE-Rohre, festsitzende Bohrgestänge, etc.



Überbohrkopf mit Flexstück ID 45

Artikelnummer: YY 246638

Überbohrkopf mit Flexstück ID 72

Artikelnummer: YY 246578

Überbohrkopf mit Flexstück ID 98

Artikelnummer: YY 246591

Überbohrkopf mit Flexstück ID 115

Artikelnummer: YY 246622

Überbohrkopf mit Flexstück ID 135

Artikelnummer: YY 246600



# Grabenloser Kabeltausch

## Überbohrkopf Typ 2

Dieser Überbohrkopf ist insbesondere für das Überbohren von Kabeln und Leitungen die dicht unter einer Abdeckung liegen. Die Schneidgeometrie optimiert die Führung am zu überbohrendem Rohr, ohne dabei in obenliegenden Oberflächenabdeckungen zu verhaken.

Mit Anschluss für Sendergehäuse TD61.

Für Kabel, PE-Rohre, etc.



Überbohrkopf mit Flexstück ID 72

Artikelnummer: YY 246708

Überbohrkopf mit Flexstück ID 98

Artikelnummer: YY 246657

Überbohrkopf mit Flexstück ID 115

Artikelnummer: YY 246650

Überbohrkopf mit Flexstück ID 135

Artikelnummer: YY 246693

Adapter für TD73 Sendergehäuse

Artikelnummer: YY 246787

Adapter für TD82 Sendergehäuse

Artikelnummer: YY 246838

# Rettungswerkzeuge

Rettungswerkzeuge um festsitzende Gestänge, Backreamer mit Wirbel und den Zugkopf bergen zu können.

## Pipe Cutter

Pipe Cutter dienen dazu, im Bohrkanal festsitzende PE-Rohre direkt am Zugkopf (Spreiznippel) abzutrennen um so zumindest das Gestänge, Backreamer mit Wirbel und den Zugkopf wieder bergen zu können.

Pipe Cutter TD 61 Muffe, Ø 110 mm	Artikelnummer: YY 298775
Pipe Cutter TD 61 Muffe, Ø 125 mm	Artikelnummer: YY 298784
Pipe Cutter TD 61 Muffe, Ø 140 mm	Artikelnummer: YY 298786
Pipe Cutter TD 82 Muffe, Ø 160 mm	Artikelnummer: YY 298762
Pipe Cutter TD 82 Muffe, Ø 180 mm	Artikelnummer: YY 298763
Pipe Cutter TD 82 Muffe, Ø 225 - Ø 250 mm	Artikelnummer: YY 298767
Pipe Cutter TD 82 Muffe, Ø 280 mm	Artikelnummer: YY 299711
Pipe Cutter TD 82 Muffe, Ø 315 mm	Artikelnummer: YY 299770
Pipe Cutter TD 82 Muffe, Ø 355 mm	Artikelnummer: YY 249605
Pipe Cutter TD 82 Muffe, Ø 450 mm	Artikelnummer: YY 298799

**TRACTO-TECHNIK  
GMBH & CO. KG  
FIRMENZENTRALE**

PAUL-SCHMIDT-STRASSE 2  
57368 LENNESTADT, GERMANY  
T +49 2723 808-0  
F +49 2723 808-180  
INFO@TRACTO.COM



TRACTO.COM



**TRACTO-TECHNIK**  
KUNDENCENTER HAMBURG  
GUT HEINRICHSHOF 11  
22969 WITZHAVE  
T +49 4154 7599-905  
F +49 4154 7599-906  
HAMBURG@TRACTO.COM

**TRACTO-TECHNIK**  
KUNDENCENTER BAKUM  
SIEMENSSTRASSE 8  
49456 BAKUM (BEI BREMEN)  
T +49 4446 968038  
F +49 4446 968037  
BAKUM@TRACTO.COM

**TRACTO-TECHNIK**  
KUNDENCENTER GOLZOW  
BRITZER STRASSE 27A  
16230 CHORIN OT GOLZOW (BEI BERLIN)  
T +49 3334 45070  
F +49 3334 450717  
GOLZOW@TRACTO.COM

**TRACTO-TECHNIK**  
KUNDENCENTER DÜSSELDORF  
HARFFSTRASSE 38 D-E  
40591 DÜSSELDORF  
T +49 211 203071  
F +49 211 252797  
DUESSELDORF@TRACTO.COM

**TRACTO-TECHNIK**  
KUNDENCENTER LÜTZEN  
GUTENBERGSTRASSE 2  
06686 LÜTZEN (BEI LEIPZIG)  
T +49 34444 301-0  
F +49 34444 301-30  
LUETZEN@TRACTO.COM

**TRACTO-TECHNIK**  
KUNDENCENTER VIERNHEIM  
MAX-PLANCK-STRASSE 36  
68519 VIERNHEIM (BEI MANNHEIM)  
T +49 6204 96720  
F +49 6204 65106  
VIERNHEIM@TRACTO.COM

**TRACTO-TECHNIK**  
KUNDENCENTER ALTBACH  
IN DEN WEIDEN 20  
73776 ALTBACH (BEI STUTTGART)  
T +49 7153 826262  
F +49 7153 826264  
ALTBACH@TRACTO.COM

**TRACTO-TECHNIK**  
WERKSVERTRETUNG BAYERN  
BOTEC HUPERTZ GMBH  
OTTO-LILIENTHAL-STRASSE 24A  
86899 LANDSBERG  
T +49 8191 93764-0  
INFO@ERDRAKETE.DE

**TRACTO-TECHNIK**  
SCHWEIZ AG  
INDUSTRIESTRASSE 4  
8360 ESCHLIKON TG, SCHWEIZ  
T +41 79 8203897  
CH@TRACTO.COM  
TRACTO.COM/CH-DE

**ÖSTERREICH**  
TRACTO-TECHNIK  
PAUL-SCHMIDT-STRASSE 2  
57368 LENNESTADT, GERMANY  
M +43 676 3048070  
AT@TRACTO.COM  
TRACTO.COM/AT

**TRACTO**  
**ADVANCED TRENCHLESS TECHNOLOGY**

TRACTO-PARTNER: