

# TRACTO

Alle Informationen  
zu Hydraulikstationen

[TRACTO.COM/HP](http://TRACTO.COM/HP)



## HYDRAULIKSTATIONEN VOLLE VERSORGUNGS- LEISTUNG



**ADVANCED TRENCHLESS TECHNOLOGY**

# VOLLE KRAFT VORAUS

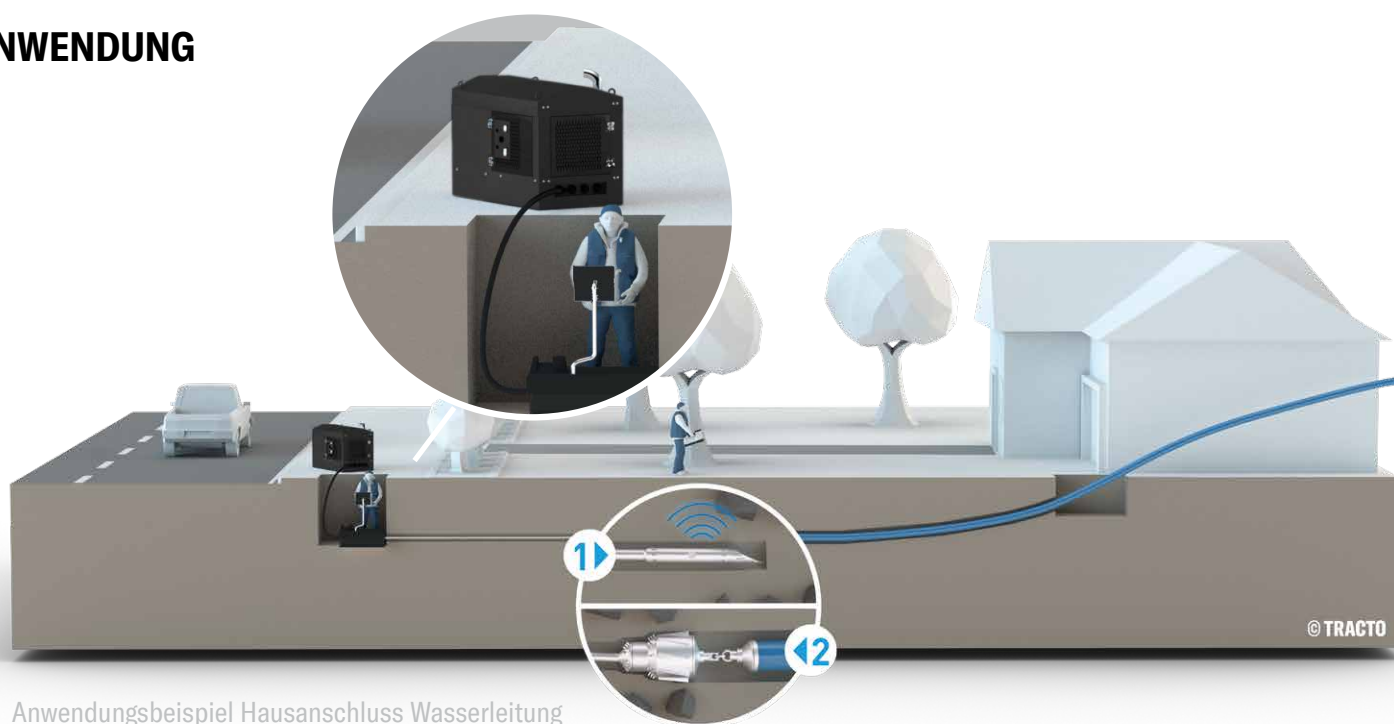
## EFFIZIENTE ANTRIEBSTECHNIK

### Die Hydraulikstationen von TRACTO

Eine effiziente und zuverlässige Antriebstechnik ist unerlässlich, um unsere hydraulikbetriebenen NODIG-Systeme entsprechend dem Leistungsbedarf mit maximaler Energie einsetzen zu können. Deshalb sind die Hydraulikstationen von TRACTO so konstruiert, dass die benötigte externe hydraulische Energie zielgerichtet und verlustfrei für Zug- und Schubkraft, Rotation und Mischung der Bohrspülung im HDD- oder Berstverfahren bereitsteht. Passgenaue Voreinstellungen für die GRUNDOPIT Mini-Spülbohranlagen, die statischen Berstsysteme GRUNDOBURST, die Pressbohranlage GRUNDOBORE und alle Mischanlagen von TRACTO erlauben schnelles Arbeiten.

Alle Hydraulikstationen von TRACTO enthalten qualitativ hochwertige Komponenten von namhaften Herstellern, deren weltweite Verfügbarkeit einen zuverlässigen Service sicherstellt. Dank guter Zugänglichkeit über große Wartungskappen sind die Stationen einfach zu warten, entsprechende Vorrichtungen erleichtern den Transport. Alle Hydraulikstationen arbeiten effizient und umweltschonend. Insgesamt stehen fünf Leistungs-Klassen zur Verfügung, mit denen jeweils mehrere NODIG-Systeme angetrieben werden können. Das erlaubt Ihnen maximale Flexibilität bei möglichst geringem Investitionsbedarf für die Antriebstechnik.

### ANWENDUNG



Anwendungsbeispiel Hausanschluss Wasserleitung



Hydraulikstation HP19



Hydraulikstation HP28/HP37

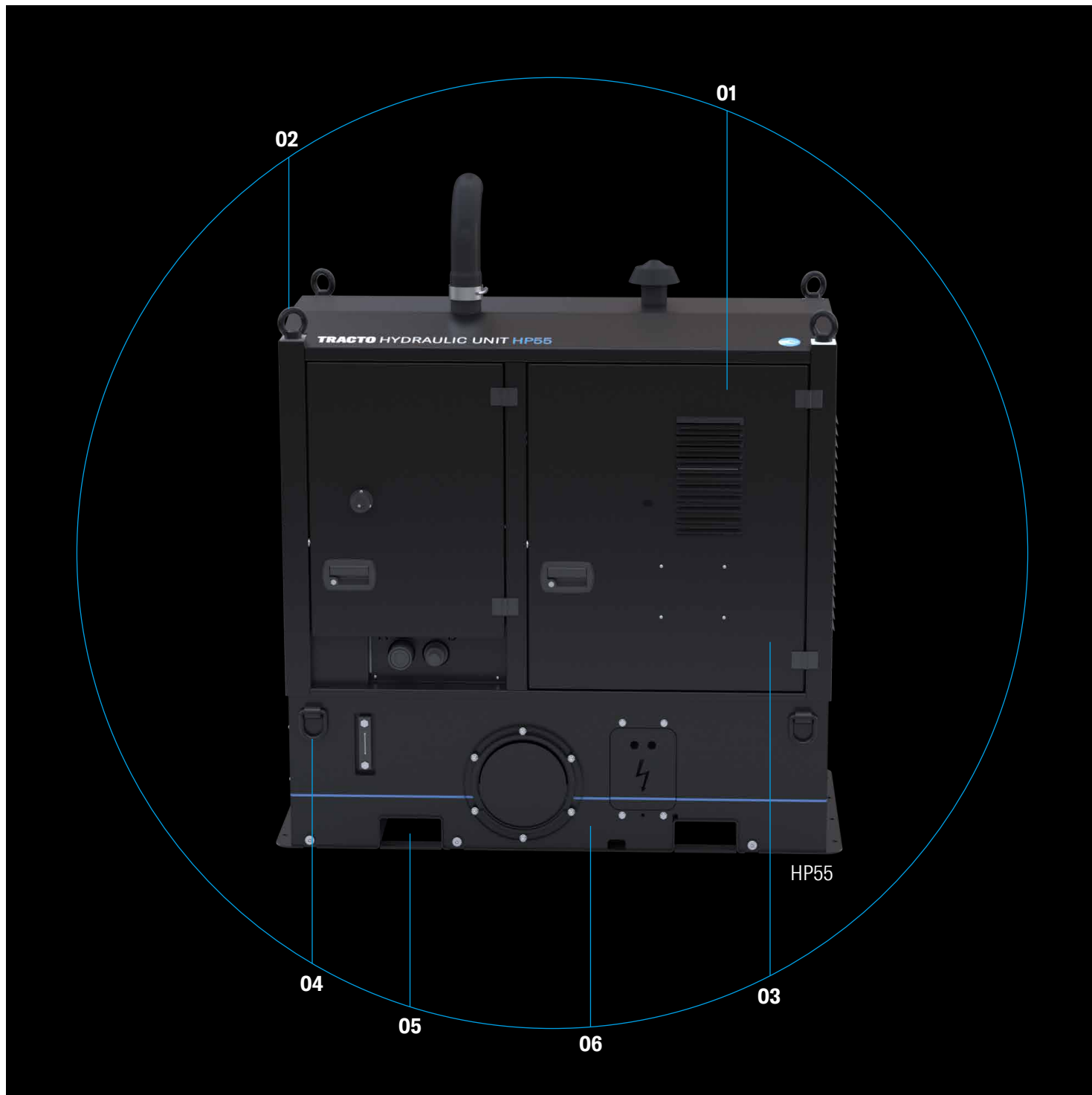


Hydraulikstation HP55



Hydraulikstation HP150

# ÜBERBLICK



**01 Wartungsfreundlich**  
durch großzügige Zugangsklappen

**02 Anschlagpunkte**  
für Hebezeuge

**03 Robuste und Baustellengerechte**  
Bauweise

**04 Zurrösen**  
für sicheren Transport

**05 Integrierte Staplerschuhe**  
für Staplertransport

**06 Kombinierbar**  
mit unterschiedlichen TRACTO-Maschinen



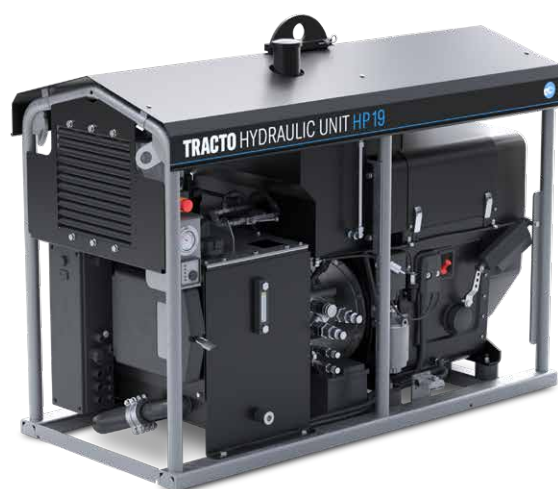
Hydraulikstation HP55 im Einsatz mit GRUNDOBURST 1900G

# HYDRAULIKSTATION HP19

## DIE KOMPAKTE

**MERKMALE**

- Genau abgestimmt auf den Leistungsbedarf der TRACTO-Systeme
- Einfacher und robuster Aufbau
- Standgas- und Vollgasschaltung
- Integrierte Staplerschuhe und Anschlagösen für einfachen Transport
- Wartungsfreundlich
- Kombinierbar mit unterschiedlichen TRACTO-Maschinen



TECHNISCHE DATEN	HYDRAULIKSTATION HP19
Länge	1.600 mm
Breite	755 mm
Höhe	1.330 mm
Gewicht (mit Tankfüllung)	790 kg
Antriebsmotor	Hatz Diesel 2L41C
Antriebsleistung bei 3.000 U/min	19 kW
Drehzahlregelung	0/1
Abgasstufe	Tier V
Schallleistungspegel LWA	100 dB(A)
Kraftstofftank (Füllmenge)	60 l
Startanlage	12 V
Max. Ölförderleistung	90 l/min
Max. Hydraulikdruck <sup>1/2</sup>	230/250 bar
Öltank (Füllmenge)	160 l
Pumpentyp	leistungsgeregelte Verstellpumpe

## HYDRAULIKSTATION HP28 DIE VIELSEITIGE

### MERKMALE

- Genau abgestimmt auf den Leistungsbedarf der TRACTO-Systeme
- Modernste 28kW-Motorentechnik
- Umweltschonend und effizient
- Leistungsgeregelte Hydraulikpumpe
- Stufenlose Drehzahlverstellung
- Super-schallgedämmt
- Integrierte Staplerschuhe und Anschlagösen für einfachen Transport
- Wartungsfreundlich durch großzügige Wartungsklappen
- Kombinierbar mit unterschiedlichen TRACTO-Maschinen



TECHNISCHE DATEN	HYDRAULIKSTATION HP28
Länge	1.660 mm
Breite	810 mm
Höhe	1.650 mm
Gewicht (mit Tankfüllung)	850 kg
Antriebsmotor	Kubota Diesel D1803-CR
Antriebsleistung bei 3.000 U/min	28 kW
Drehzahlregelung	stufenlos
Abgasstufe	Tier V
Schallleistungspegel LWA	100 dB(A)
Kraftstofftank (Füllmenge)	80 l
Startanlage	12 V
Max. Ölförderleistung	120 l/min
Max. Hydraulikdruck	250 bar
Öltank (Füllmenge)	160 l
Pumpentyp	leistungsgeregelte Verstellpumpe

# HYDRAULIKSTATION HP37 DIE KRAFTVOLLE

## MERKMALE

- Genau abgestimmt auf den Leistungsbedarf der TRACTO-Systeme
- Modernste 37 kW-Motorentechnik
- Umweltschonend und effizient
- Leistungsgeregelte Hydraulikpumpe
- Stufenlose Drehzahlverstellung
- Super-schallgedämmt
- Integrierte Stapl erschuhe und Anschlagösen für einfachen Transport
- Wartungsfreundlich durch großzügige Wartungsklappen
- Kombinierbar mit unterschiedlichen TRACTO-Maschinen



TECHNISCHE DATEN	HYDRAULIKSTATION HP37
Länge	1.660 mm
Breite	810 mm
Höhe	1.650 mm
Gewicht (mit Tankfüllung)	860 kg
Antriebsmotor	Kubota Diesel D1803-CRT
Antriebsleistung bei 3.000 U/min	37 kW
Drehzahlregelung	stufenlos
Abgasstufe	Tier V
Schallleistungspegel LWA	100 dB(A)
Kraftstofftank (Füllmenge)	80 l
Startanlage	12 V
Max. Ölförderleistung	120 l/min
Max. Hydraulikdruck	250 bar
Öltank (Füllmenge)	160 l
Pumpentyp	leistungsgeregelte Verstellpumpe

## HYDRAULIKSTATION HP55 DIE UNIVERSELLE

### MERKMALE

- Universell einsetzbar für verschiedenste TRACTO-Maschinen
- Genau abgestimmt auf den Leistungsbedarf der TRACTO-Systeme
- Modernste 55 kW-Motorentechnik
- Umweltschonend und effizient
- Leistungsgeregelte Hydraulikpumpe
- Stufenlose Drehzahlverstellung
- Super-schallgedämmt
- Integrierte Staplerschuhe und Anschlagösen für einfachen Transport
- Wartungsfreundlich durch großzügige Wartungsklappen
- kabellose Fernbedienung verfügbar



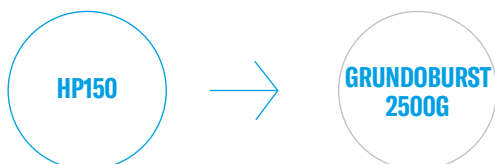
TECHNISCHE DATEN	HYDRAULIKSTATION HP55
Länge	1.670 mm
Breite	870 mm
Höhe	1.970 mm
Gewicht (mit Tankfüllung)	1.310 kg
Antriebsmotor	Kubota 3307-CR-TE5B
Antriebsleistung bei 3.000 U/min	55 kW
Drehzahlregelung	stufenlos
Abgasstufe	Stage 5
Schallleistungspegel LWA	100 dB(A)
Kraftstofftank (Füllmenge)	110 l
Startanlage	12 V
Max. Ölförderleistung	200 l/min
Max. Hydraulikdruck	250 bar
Öltank (Füllmenge)	230 l
Pumpentyp	leistungsgeregelte Verstellpumpe

# HYDRAULIKSTATION HP150

## DIE ANTRIEBSTARKE

### MERKMALE

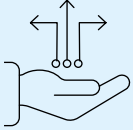
- Stärkste Station im Portfolio mit maximaler Leistungsstärke
- Genau abgestimmt auf den Leistungsbedarf der TRACTO-Systeme
- Modernste 149 kW-Motorentechnik
- Umweltschonend und effizient
- Leistungsgeregelte Hydraulikpumpe
- Stufenlose Drehzahlverstellung
- Super-schallgedämmt
- Integrierte Staplerschuhe und Anschlagösen für einfachen Transport
- Wartungsfreundlich durch großzügige Wartungsklappen



TECHNISCHE DATEN	HYDRAULIKSTATION HP150
Länge	2.530 mm
Breite	1.400 mm
Höhe	2.530 mm
Gewicht (mit Tankfüllung)	3.800 kg
Antriebsmotor	Cummins B4.5
Antriebsleistung bei 3.000 U/min	149 kW
Drehzahlregelung	stufenlos
Abgasstufe	Stage 5
Schallleistungspegel LWA	100 dB(A)
Kraftstofftank (Füllmenge)	165 l
Startanlage	24 V
Max. Ölförderleistung	425 l/min
Max. Hydraulikdruck	250 bar
Öltank (Füllmenge)	945 l
Pumpentyp	leistungsgeregelte Verstellpumpe

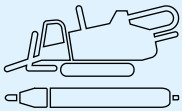
# FULL-SERVICE FÜR DIE GRABENLOSE TECHNIK

Ob vor, während oder nach dem Kauf, ob persönlich oder online – wir stehen Ihnen mit Rat und Tat zur Seite. Unser breitgefächertes Service ist speziell auf die Anforderungen im grabenlosen Leitungsbau zugeschnitten, damit Sie sich voll auf Ihr Kerngeschäft konzentrieren können.



## Digitale Lösungen

Unsere Website bietet Ihnen die ganze Welt der grabenlosen Technik in digitaler Form. Erfahren Sie mehr über uns, unsere Produkte und ihre Anwendung. Entdecken Sie die digitalen Tools für die HDD-Spülbohrtechnik und andere intelligente Lösungen. Nutzen Sie die Links zu unseren Social-Media-Kanälen, um auf dem Laufenden zu bleiben. Oder bestellen Sie Maschinen, Bohrzubehör und Ersatzteile im eSHOP – ganz bequem per PC, Smartphone oder Tablet.



## NODIG-Produktspezialisten

Bei allen technischen Fragen zu Funktion und Einsatz unserer gesteuerten und ungesteuerten NODIG-Systeme können Sie auf unsere Produktspezialisten zählen. Mit umfassendem Wissen in ihren Spezialgebieten finden sie die beste Lösung für Ihre grabenlosen Projekte und beraten Sie kompetent bei der Einrichtung Ihrer Baustelle.



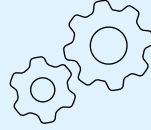
## Finanzierung

Unseren Kunden und Vertriebspartnern bieten wir über die TRACTO-TECHNIK Finance GmbH attraktive Finanzierungsmöglichkeiten für Neu- und Gebrauchtmachines. Ob Finanzierung, Mietkauf oder verschiedene Formen des Leasings: Wir beraten Sie individuell und persönlich, um die maßgeschneiderte Lösung für Sie zu finden. Diskretion ist dabei für uns selbstverständlich.



## Trainings

Qualifizierte Trainings ermöglichen es Ihnen, die grabenlose Technik noch effektiver und damit gewinnbringender einzusetzen. Unser Trainingsangebot für Bediener, Fach- und Führungskräfte sowie Planer und Auftraggeber berücksichtigt alle Aspekte der NODIG-Technik einschließlich Spezialthemen. Zertifizierte Trainer schulen Sie in Theorie und Praxis auch ganz individuell an unseren zahlreichen Firmenstandorten, direkt bei Ihnen vor Ort oder zeit- und ortsunabhängig online.



## STS-Anwendungstechnik

Der Spezial-Tiefbau-Service für Anwendungstechnik steht Ihnen als Dienstleister rund um Ihre grabenlosen Baustellen zur Seite. Unsere Experten führen die gesteuerte und ungesteuerte NODIG-Technik live im praktischen Einsatz vor, weisen Ihre Bohrcrews in den Umgang damit ein oder helfen tatkräftig bei besonderen Projekten.



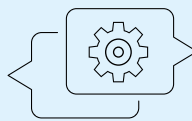
## Geoservice

Die genaue Kenntnis des Baugrunds ist der Schlüssel für erfolgreiche grabenlose Projekte. Dieses professionelle Wissen stellt Ihnen unser Geoservice zur Verfügung. Unsere Expertise versetzt Sie in die Lage, jeden Baugrund zu meistern. Auf Basis von geowissenschaftlichen Kartenwerken und vorhandenen Bauakten liefern wir Baugrundinformationen, die Ihnen bei Kalkulation oder Nachträgen weiterhelfen.



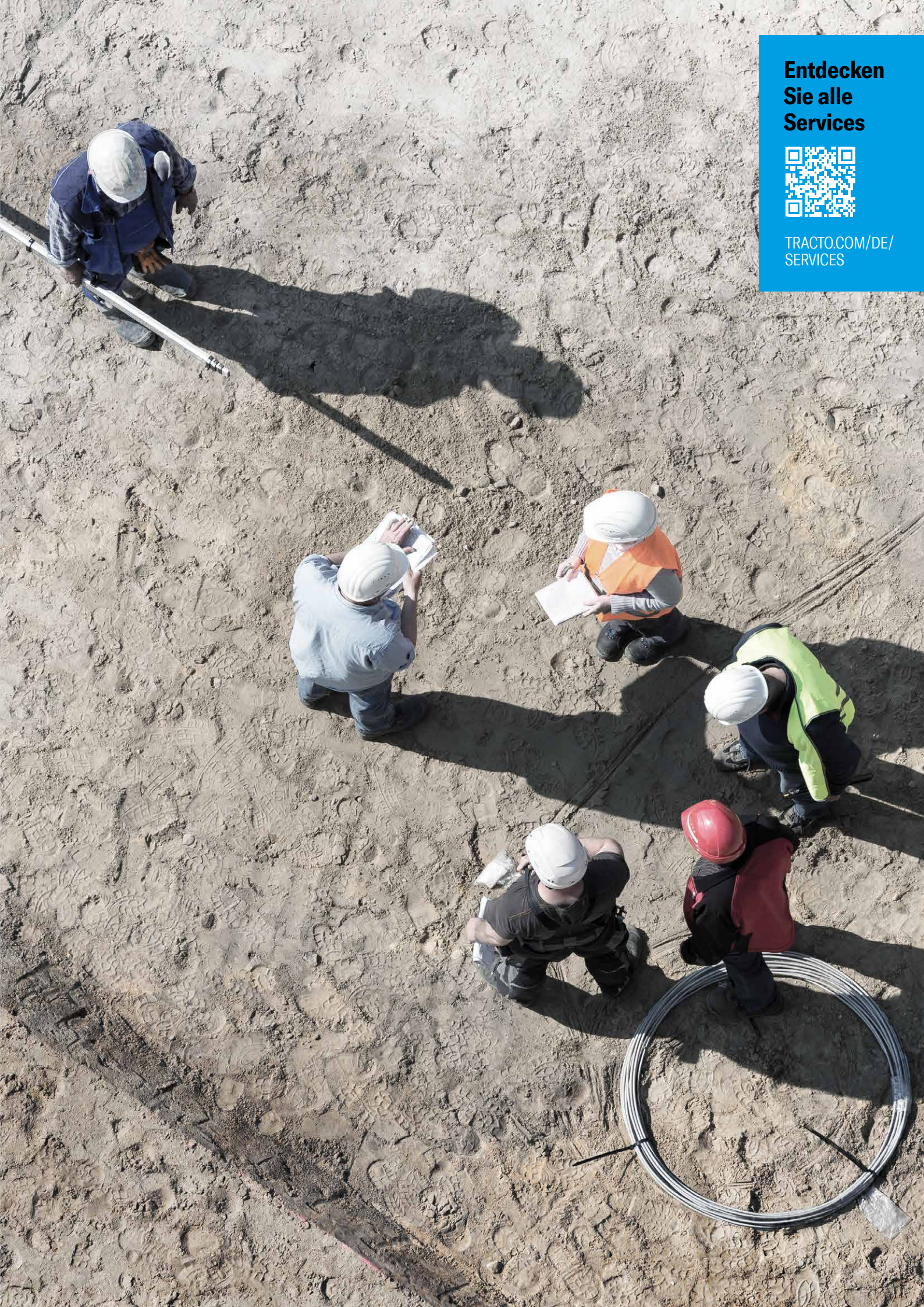
## Gebrauchtmachines

Wenn Sie eine gebrauchte Maschine zum attraktiven Preis verkaufen möchten oder auf der Suche nach dem passenden Gerät für Ihre Aufgaben sind, nimmt Ihnen unser Full-Service für gebrauchte NODIG-Machines die Arbeit ab – von der Begutachtung und Preisermittlung über die Instandsetzung und Zertifizierung bis hin zum Verkauf mit Zugriff auf eine der weltweit größten Baumaschinen-Plattformen.



## After Sales

Über unser weltweites Service-Netzwerk sind wir auch nach dem Kauf immer für Sie da. Insgesamt fünf TRACTO-Werke und sieben Kundencenter in Deutschland sowie unsere weltweiten Schwesterfirmen und Vertriebspartner garantieren eine schnelle Versorgung mit Ersatzteilen und unmittelbare Erreichbarkeit. Unsere kompetenten Service-Mitarbeiter helfen Ihnen schnell weiter.



**Entdecken  
Sie alle  
Services**



[TRACTO.COM/DE/  
SERVICES](https://tracto.com/de/services)



**TRACTO-TECHNIK**  
KUNDENCENTER HAMBURG  
GUT HEINRICHSHOF 11  
22969 WITZHAVE  
T +49 4154 7599-905  
F +49 4154 7599-906  
HAMBURG@TRACTO.COM

**TRACTO-TECHNIK**  
KUNDENCENTER BAKUM  
SIEMENSSTRASSE 8  
49456 BAKUM (BEI BREMEN)  
T +49 4446 968038  
F +49 4446 968037  
BAKUM@TRACTO.COM

**TRACTO-TECHNIK**  
KUNDENCENTER GOLZOW  
BRITZER STRASSE 27A  
16230 CHORIN OT GOLZOW (BEI BERLIN)  
T +49 3334 45070  
F +49 3334 450717  
GOLZOW@TRACTO.COM

**TRACTO-TECHNIK**  
KUNDENCENTER DÜSSELDORF  
HARFFSTRASSE 38 D-E  
40591 DÜSSELDORF  
T +49 211 203071  
F +49 211 252797  
DUESSELDORF@TRACTO.COM

**TRACTO-TECHNIK**  
KUNDENCENTER LÜTZEN  
GUTENBERGSTRASSE 2  
06686 LÜTZEN (BEI LEIPZIG)  
T +49 34444 301-0  
F +49 34444 301-30  
LUETZEN@TRACTO.COM

**TRACTO-TECHNIK**  
KUNDENCENTER VIERNHEIM  
MAX-PLANCK-STRASSE 36  
68519 VIERNHEIM (BEI MANNHEIM)  
T +49 6204 96720  
F +49 6204 65106  
VIERNHEIM@TRACTO.COM

**TRACTO-TECHNIK**  
KUNDENCENTER ALTBACH  
IN DEN WEIDEN 20  
73776 ALTBACH (BEI STUTTGART)  
T +49 7153 826262  
F +49 7153 826264  
ALTBACH@TRACTO.COM

**TRACTO-TECHNIK**  
WERKSVERTRETUNG BAYERN  
BOTECH HUPERTZ GMBH  
OTTO-LILIENTHAL-STRASSE 24A  
86899 LANDSBERG  
T +49 8191 93764-0  
INFO@ERDRAKETE.DE

**TRACTO-TECHNIK**  
SCHWEIZ AG  
INDUSTRIESTRASSE 4  
8360 ESCHLIKON TG, SCHWEIZ  
T +41 79 8203897  
CH@TRACTO.COM  
TRACTO.COM/CH-DE

**ÖSTERREICH**  
TRACTO-TECHNIK  
PAUL-SCHMIDT-STRASSE 2  
57368 LENNESTADT, GERMANY  
M +43 676 3048070  
AT@TRACTO.COM  
TRACTO.COM/AT